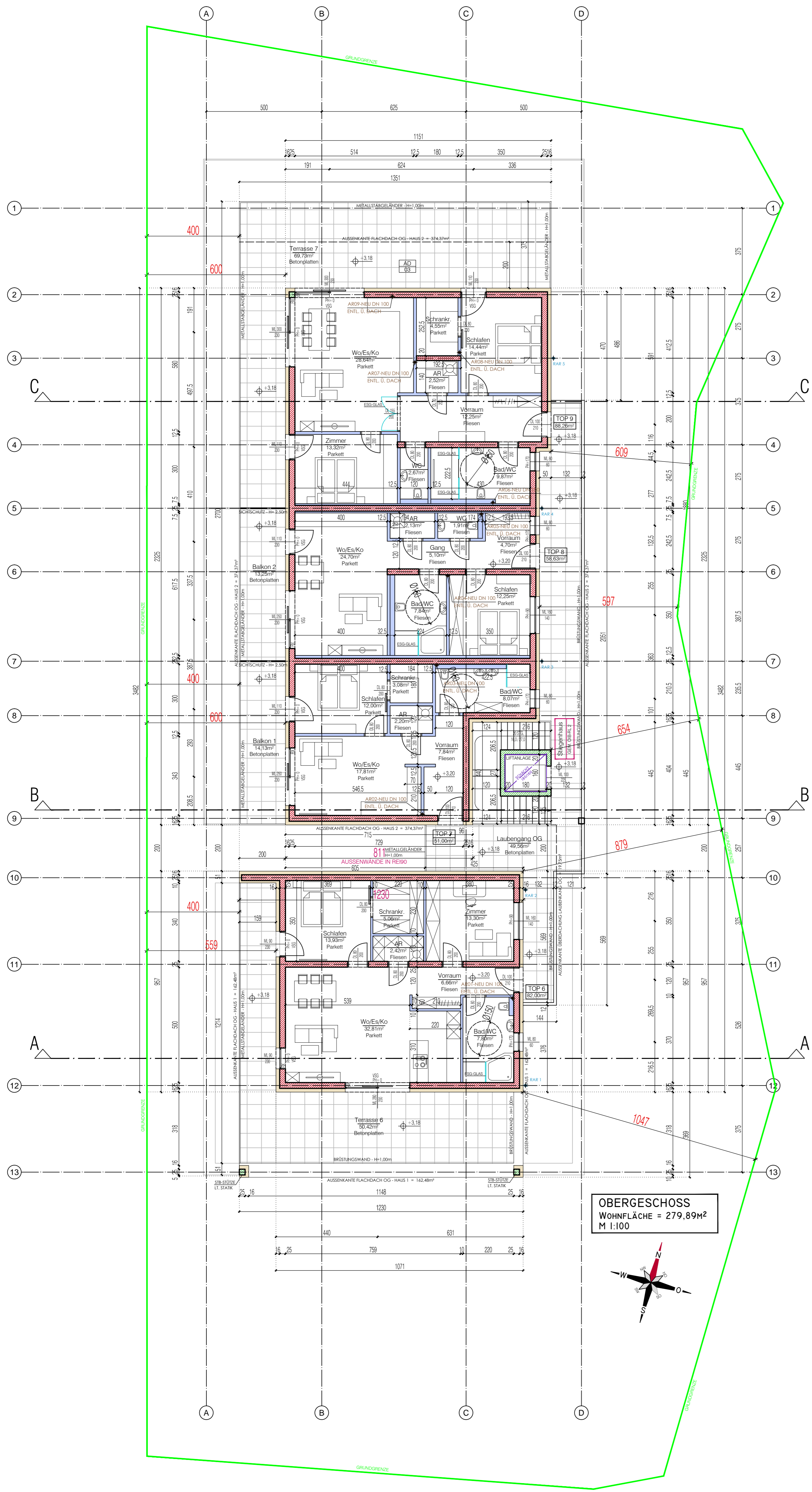
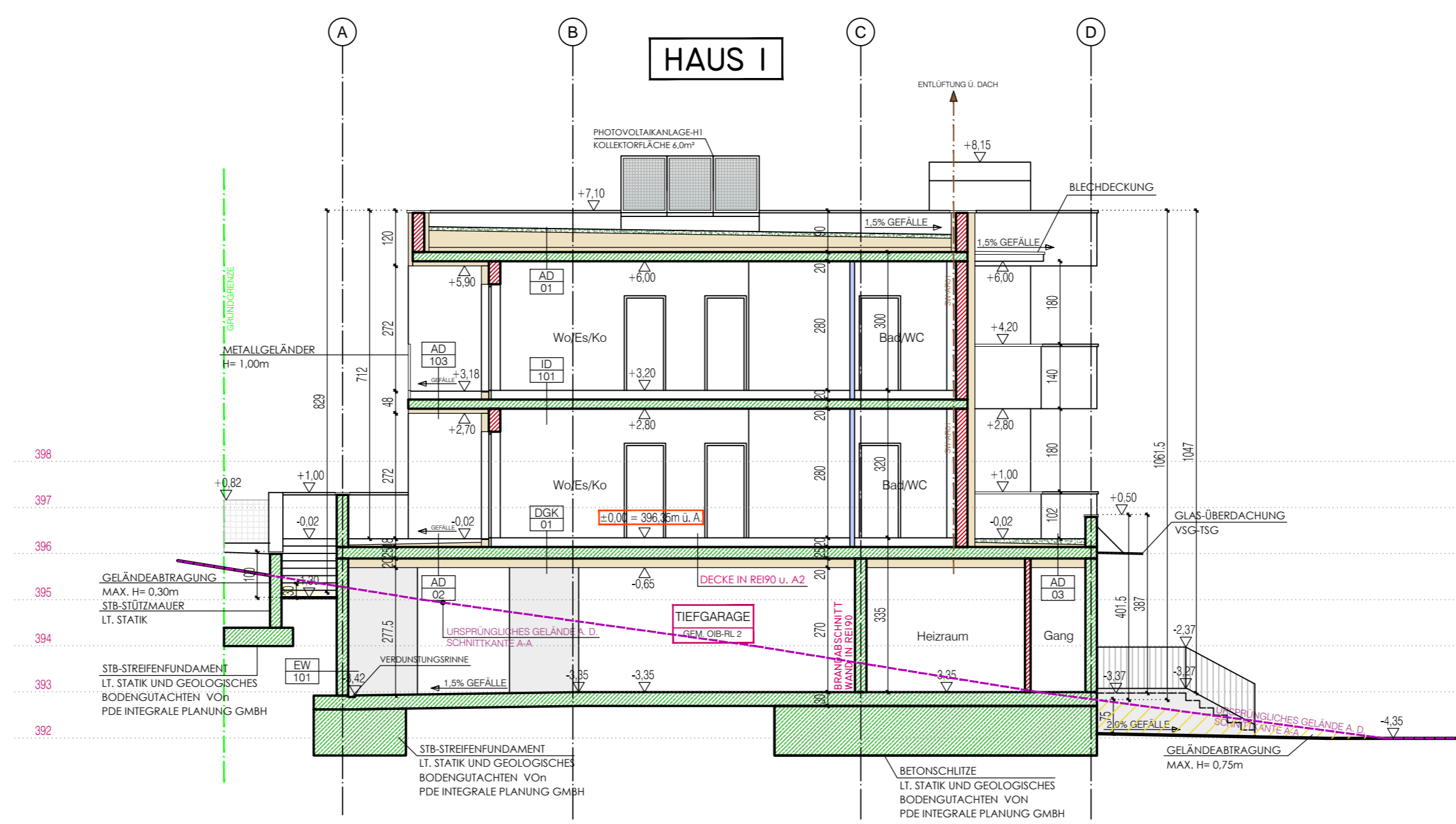


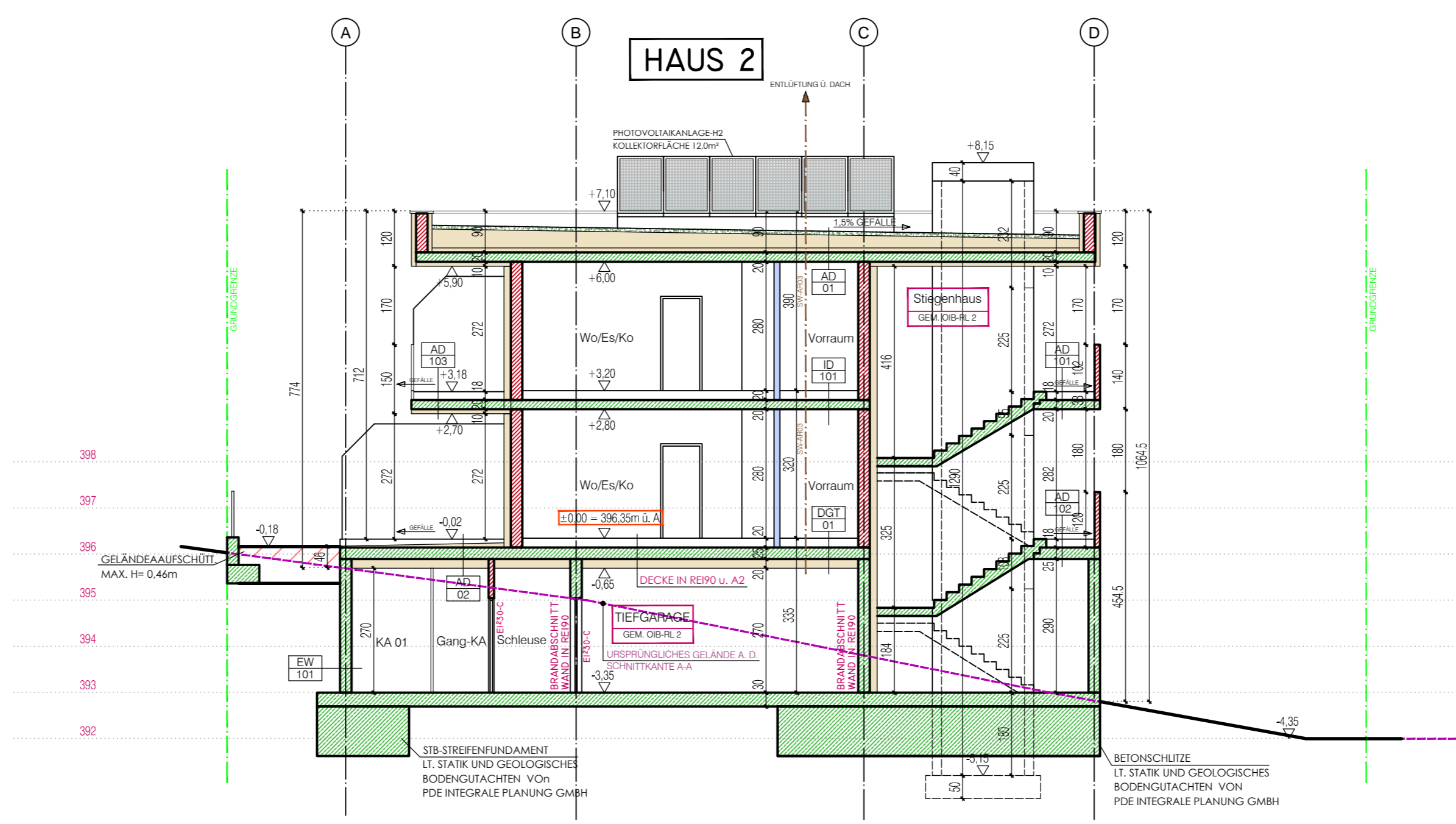
GRUNDRISS OBERGESCHOSS



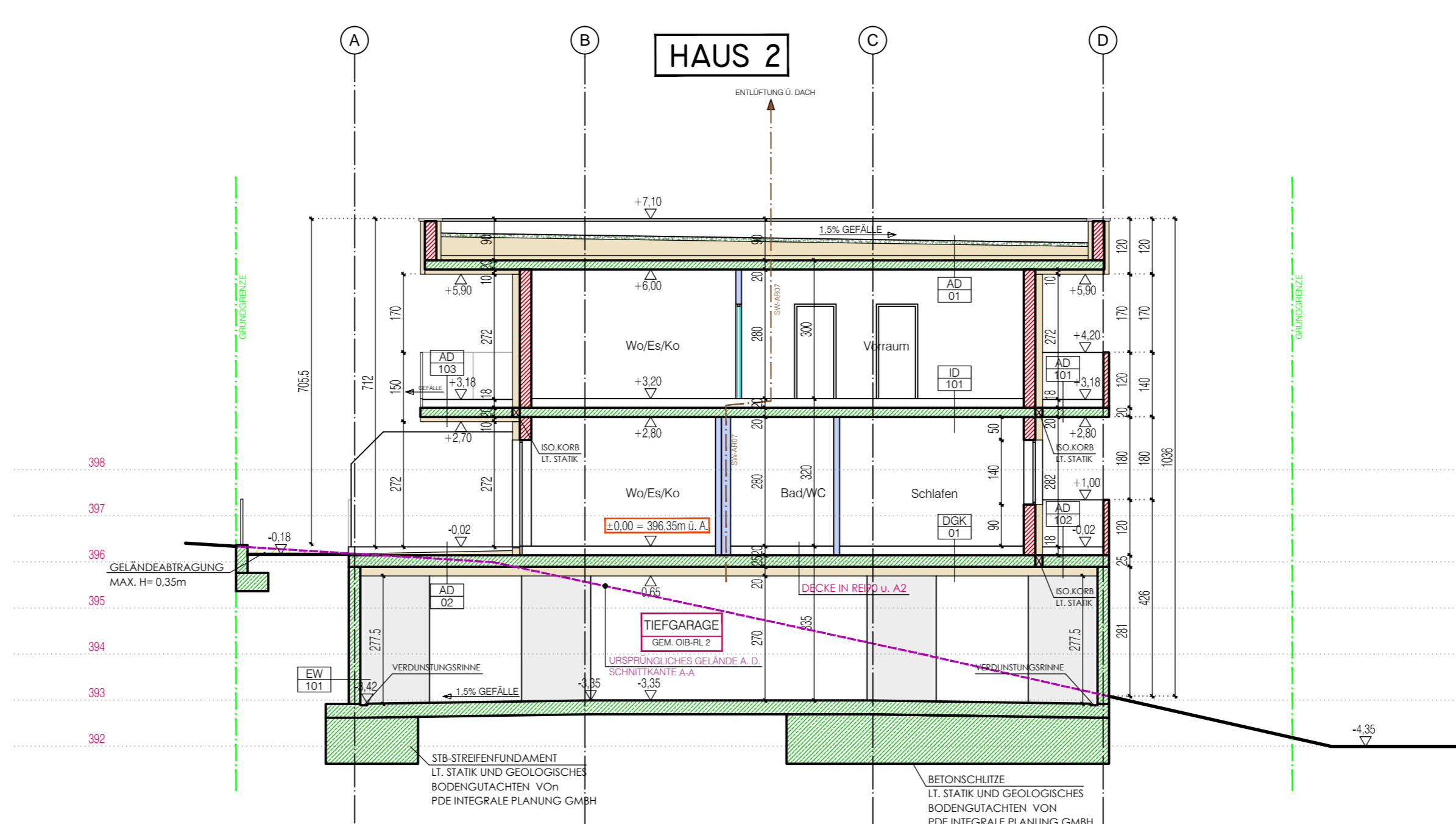
SCHNITT A-A



SCHNITT B-B



SCHNITT C-C



AUFBAUTEN

<b>1.1</b> Außenwand	Silberputz 0,5 cm
	EPS-Dämmung 10,0 cm
	Hochtragungsmauerwerk 8. Stabk. 20,0 cm
	Innenputz 1,5 cm
<b>1.2</b> Erdbelegende Außenwand	Starkbetondecke 3. Stabk. 1,5 cm
	Starkbetondecke 1. Stabk. 20,0 cm
<b>1.3</b> Innenwände	Betonputz (Platten, Putz) 1,0 cm
	Platten 7,0 cm
	PE-Folie (Thermotag) 0,05 cm
	EPS-WD-Fußbodenabdichtung 3,0 cm
	PE-Folie (Thermotag) 0,05 cm
	Zementputz, Leichtschüttung 6,0 cm
	Starkbetondecke 1. Stabk. 20,0 cm
	Schichtputz 0,5 cm
<b>1.4</b> Laibungsgiebel OG	Betonputz 1,0 cm
	Spek. 13,0 cm
	Baumwolle-Abschichtung 2. Stabk. 1,0 cm
	Starkbetondecke 1. Stabk. in Gefälle 20,0 cm
<b>1.5</b> Laibungsgiebel UG	Betonputz 1,0 cm
	Spek. 4,0 cm
	Baumwolle-Abschichtung 2. Stabk. 1,0 cm
	Starkbetondecke 1. Stabk. in Gefälle 20,0 cm
<b>1.6</b> Balkendecke	Betonputz 1,0 cm
	Spek. 13,0 cm
	Baumwolle-Abschichtung 2. Stabk. 1,0 cm
	Starkbetondecke 1. Stabk. in Gefälle 20,0 cm
	Silberputz 0,5 cm
<b>1.7</b> Decke gegen Teilgarage	Betonputz (Platten, Putz) 1,0 cm
	Spek. 7,0 cm
	PE-Folie (Thermotag) 0,05 cm
	Trittschallschutz 30/30 3,0 cm
	EPS-WD-Fußbodenabdichtung 3,0 cm
	PE-Folie (Thermotag) 0,05 cm
	Zementputz, Leichtschüttung 6,0 cm
	Starkbetondecke 1. Stabk. 20,0 cm
	Mineralfaser-Deckendämm. E90 20,0 cm
<b>1.8</b> Flachdach	Mineralfaser-Deckendämm. E90 20,0 cm
	Spek. 3,0 cm
	PE-Folie (Thermotag) 0,05 cm
	EPS-WD-Fußbodenabdichtung 3,0-10,0 cm
	Starkbetondecke 1. Stabk. 20,0 cm
	Silberputz 0,5 cm
<b>1.9</b> Td Decke gegen Außen	Betonputz 1,0 cm
	Spek. 4,0 cm
	Starkbetondecke 1. Stabk. 20,0 cm
	PE-Folie (Thermotag) 0,05 cm
	EPS-Dämmung 3,0-10,0 cm
	Starkbetondecke 1. Stabk. 20,0 cm
	Silberputz 0,5 cm
<b>1.10</b> Td Decke gegen Außen UG	Betonputz 1,0 cm
	Spek. 4,0 cm
	Starkbetondecke 1. Stabk. 20,0 cm
	PE-Folie (Thermotag) 0,05 cm
	EPS-Dämmung 3,0-10,0 cm
	Starkbetondecke 1. Stabk. 20,0 cm
	Silberputz 0,5 cm
<b>1.11</b> Td Decke gegen Außen UG	Betonputz 1,0 cm
	Spek. 4,0 cm
	Starkbetondecke 1. Stabk. 20,0 cm
	PE-Folie (Thermotag) 0,05 cm
	EPS-Dämmung 3,0-10,0 cm
	Starkbetondecke 1. Stabk. 20,0 cm
	Silberputz 0,5 cm
<b>1.12</b> Td Decke gegen Außen UG	Betonputz 1,0 cm
	Spek. 4,0 cm
	Starkbetondecke 1. Stabk. 20,0 cm
	PE-Folie (Thermotag) 0,05 cm
	EPS-Dämmung 3,0-10,0 cm
	Starkbetondecke 1. Stabk. 20,0 cm
	Silberputz 0,5 cm

LEGENDE

Alle Mäße und Koten sind vor Baubeginn zu überprüfen!  
Die genaue Lage der Grundsgrenzen ist vor Baubeginn von einem Korrespondenten Vermessungsbüro festzulegen!

Alle Fundamente, tragenden Teile Baugrubensicherungen sind laut Statik bzw. bodenmechanische Gutachten von pde Integrale Planung GmbH, DOK-Nr.: 22-324-20220829\_GA\_V2 vom 18.09.2023 auszuführen und vor Baubeginn mit einem befugten Statiker bzw. Bodenmechaniker abzuklären!

Bezugshöhe = 0,00 liegt um 5,57 Meter höher als die Deckenoberkante des bestehenden SW-Fußpfadstrahrs 3288.

Regenwasserentsorgung ist in Bodenmechanische Gutachten von pde Integrale Planung GmbH, DOK-Nr.: 22-324-20220829\_GA\_V2 vom 18.09.2023 auszuführen!

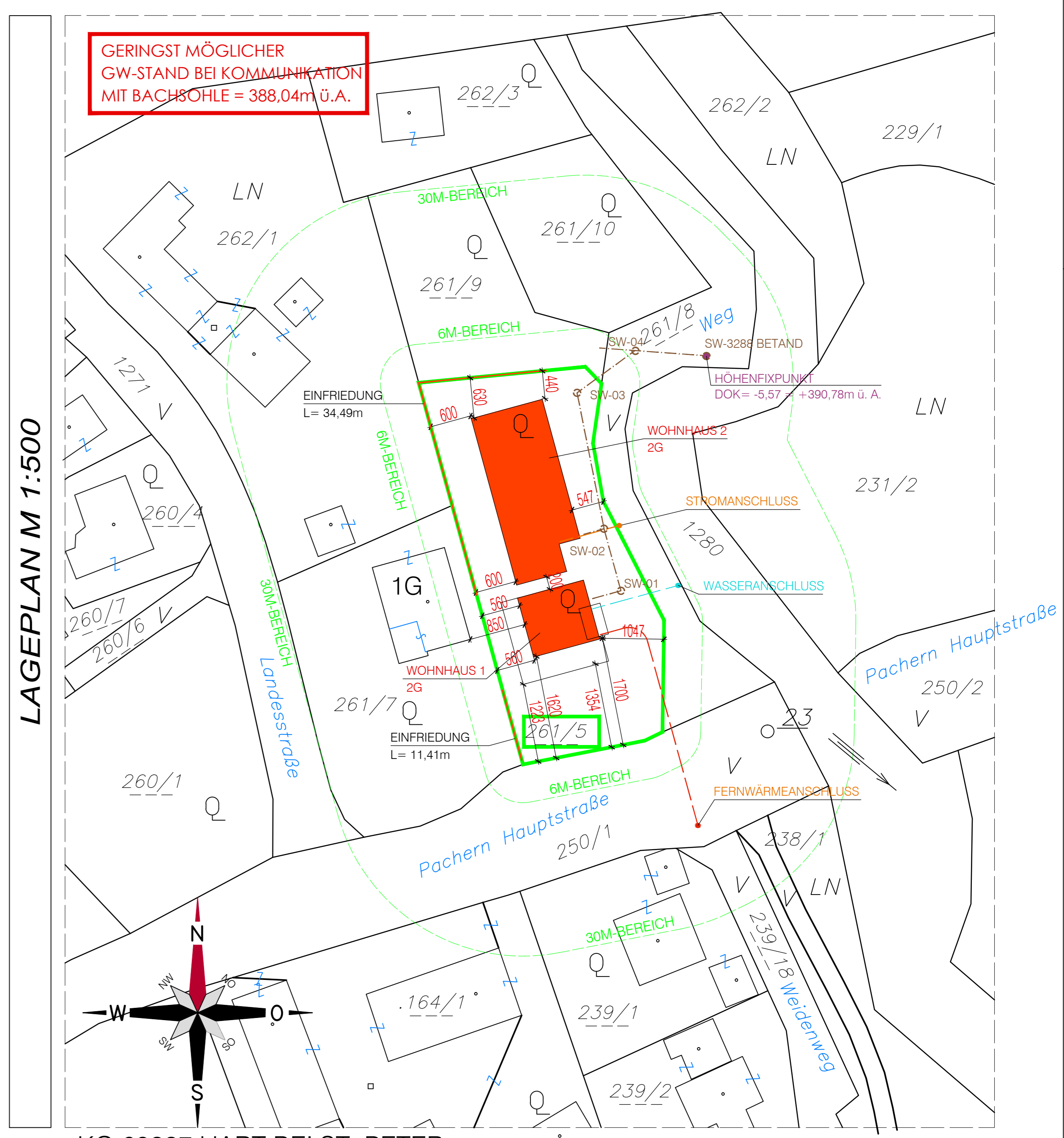
Bodenmechanische Gutachten von pde Integrale Planung GmbH, DOK-Nr.: 22-324-20220829\_GA\_V2 vom 18.09.2023

**±0,00 = 396,35 ü.A.**  
**HÖHENFIXPUNKT SCHACHT SW-3288 BESTAND**  
DOK = -5,57 = +390,78m ü.A.

**SCHRAFFUREN**  
ALLEINER: ...  
STB-OBERSEIT: ...  
DUALWÄRMEL: ...  
STB-FERTIGTEL: ...  
THERMOTAG: ...  
HÖHENFIXPUNKT: ...

**SYMBOLE UND FARBEN**  
WANDANBEREICH: ...  
REISEWANDANBEREICH: ...  
UNTER-/J-GEBÄUDE: ...  
FERNWÄRMELINIE: ...  
SCHWELFENKABEL: ...  
NATÜRLICHE GELÄNDE: ...  
STRAßENLAGE: ...  
GELÄNDEFORM: ...

**ABKÜRZUNGEN**  
GEWÄSSERBEZEICHNUNGEN: ...  
OK: ...  
ROK: ...  
FUK: ...  
DOK: ...  
SK: ...  
ENTWÄSSERUNGSANGABEN: ...  
AB: ...  
RAB: ...  
RAB: ...  
RAB: ...  
RAB: ...



**EINREICHPLAN**

1) ERRICHTUNG EINER ZWEI- BIS DREI-GESCHOSSIGEN WOHNHAUSES MIT ZWEI BALKÖRPER (BWE) UND INTENSIV BEGRÜNTEM FLACHDACH, VERBUNDEN ÜBER EIN OFFENES STEIGENHAUS, MIT TERRASSE UND BALKONEN IM WESTEN, SOWIE EXTENSIV BEGRÜNTEN HANGBÄUMEREN.

2) ERRICHTUNG EINER TIEFGARAGE UNTER DEN BALKÖRPERN MIT INSGESAMT 14 PKW-ABSTELLPLÄTZEN, SOWIE 4 NICHT ÜBERDACHTEN PKW-ABSTELLPL. IM OSTEN.

3) ERRICHTUNG EINER AUSSENSTIEGE IM OSTEN BEIM HAUPTINGANG.

4) ERRICHTUNG EINER AUSSENSTIEGE IM WESTEN MIT STAHLBETONMÄUER MIT EINER MAX. HOHE VON 1,80m.

5) VORNAHME VON GELÄNDEVERÄNDERUNGEN.

6) ERRICHTUNG EINER STÜTZMAUER IM SÜDEN (BEGANG MÜLLRAUM) MIT EINER HOHE VON MAX. 0,50m.

7) MELDLING NACH §1 STMB BAUG FÜR DIE ERREICHUNG

A: EINER PV ANLAGE AUF DEM DACH DES WOHNHAUSES MIT ROSEGTAM 18,00p  
B: EINER INFRIEDUNG ENTLANG DER WESTLICHEN GRUNDSGRENZE MIT EINER GESAMTLÄNGE VON CA. 45,9M UND EINER MAX. HOHE VON 1,50m

**NEUBAU WOHNHAUS MIT 9 WE**  
**P. G. CONCEPT GMBH**  
PACHERN-HAUPTSTRASSE, 8075 HART BEI GRAZ  
KG: 63227 HART BEI ST. PETER; EZ: 1468; Grundskizze: 261/5

**BAUHER**  
P. G. CONCEPT GMBH  
SCHLIEßERLANDSIEDLUNG 16/003  
8511 ST. STEFAN OB STAINZ

**GRUNDRISS OG, SCHNITTE, LAGEPLAN**

PLANNUMMER: EP-2021-0417-02  
DATUM: 15/06/2023

MASSTAB: 1:100, 1:500  
GEZ: ING. NIKOLAI MESS