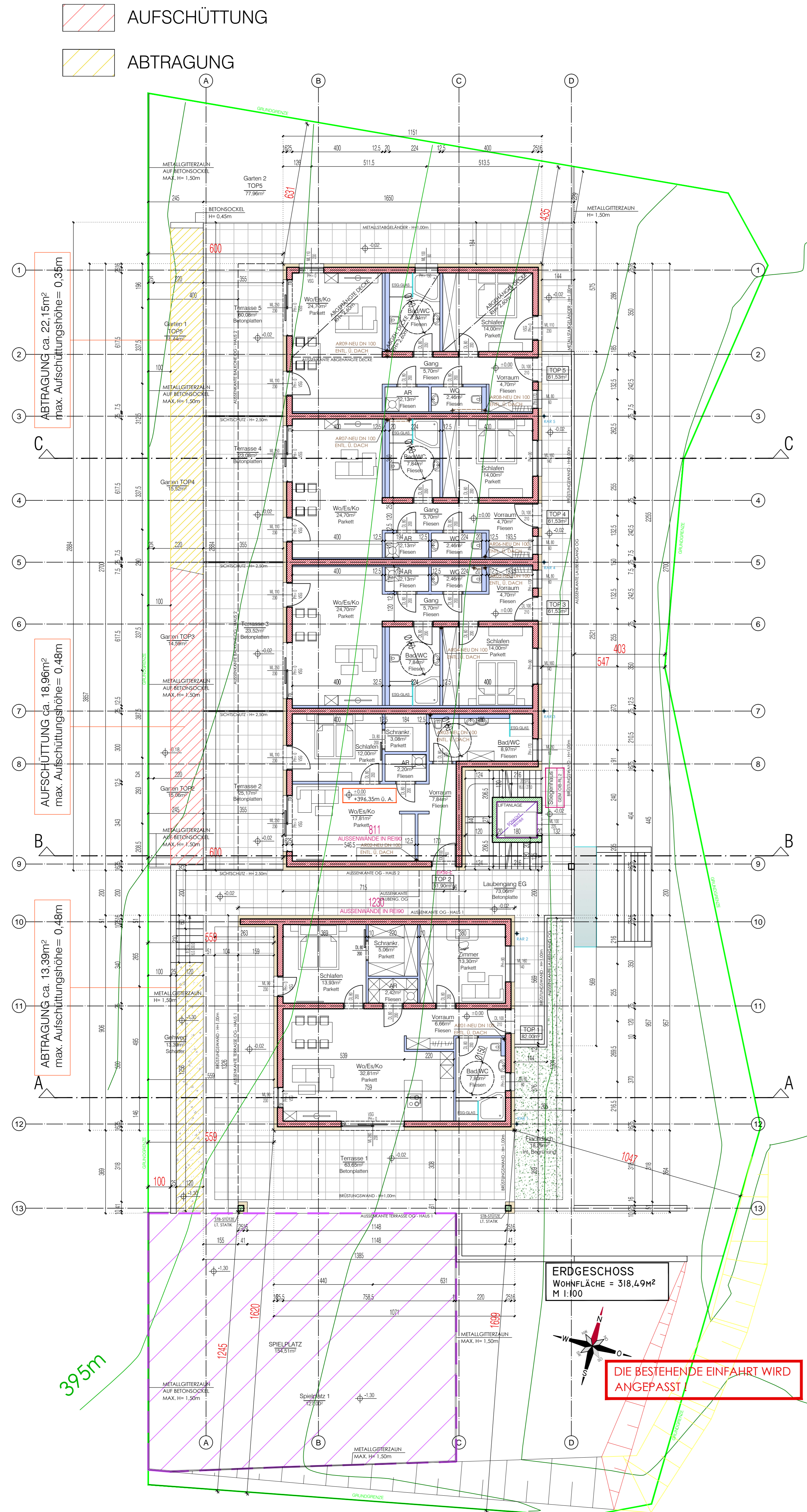


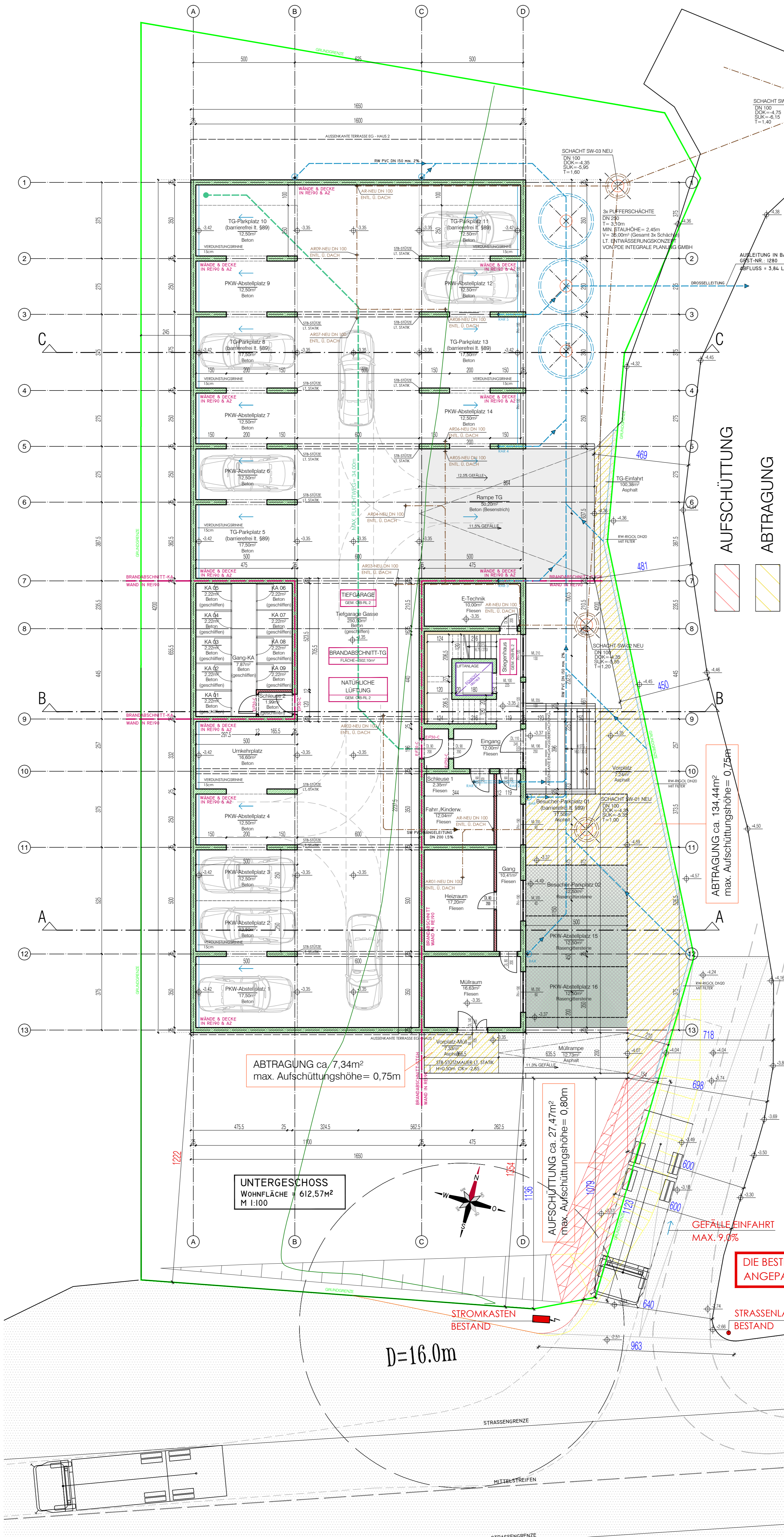
GRUNDRISS ERDGESCHOSS



ERDGESCHOSS  
WOHNFLÄCHE = 318,49m<sup>2</sup>  
M 1:100

DIE BESTEHENDE EINFAHR WIRD ANGEFASST

GRUNDRISS UNTERGESCHOSS

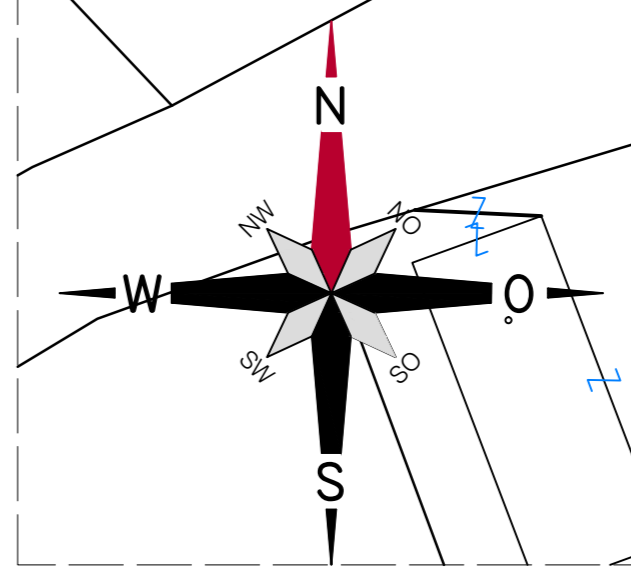


UNTERGESCHOSS  
WOHNFLÄCHE = 612,57m<sup>2</sup>  
M 1:100

DIE BESTEHENDE EINFAHR WIRD ANGEFASST!

GERINGST MÖGLICHER  
GW-STAND BEI KOMMUNIKATION  
MIT BACHSOHLE = 388,04m ü. A.

LAGEPLAN M 1:500



KG 63227 HART BEI ST. PETER

EINREICHPLAN

- 1) ERRICHTUNG EINES ZWEI- BIS DREI- GESCHOSSIGEN WOHNHAUSES MIT ZWEI BAUKÖRPERN (BW) UND INTENSIV BEGRÜNTEN FLACHDACH VERBUNDEN ÜBER EIN OFFENES STREIFENHAUS MIT TERRASSEN UND BALKONEN IM WESTEN, SOWIE EXTENSIV BEGRÜNTEN NEBENBÄNCHERN
- 2) ERRICHTUNG EINER TIEFERGARAGE UNTER DEN BAUKÖRPERN MIT INSGESAMT 14 PKW ABSTELLPLÄTZEN, SOWIE 4 NACHT ÜBERNACHTENDE PKW ABSTELLPL. IM OSTEN
- 3) ERRICHTUNG EINER AUSSENTERASSE IM OSTEN BEIM HAUPTINGANG
- 4) ERRICHTUNG EINER AUSSENTERASSE IM WESTEN MIT STAHLBETONMÄUER MIT EINER MAX. HÖHE VON 1,50m
- 5) VORNÄHME VON GELÄNDEVERÄNDERUNGEN
- 6) ERRICHTUNG EINER STÜTZMAUER IM BÜDEN- EINGANGS MÜLLERPLATZ MIT EINER HÖHE VON MAX. 0,50m
- 7) MELDUNG NACH 1421 STAK BAUS FÜR DIE ERRICHTUNG
- A. EINER EINBAUE AUF DEM DACH DES WOHNHAUSES MIT INSGESAMT 18 qm<sup>2</sup>
- B. EINER EINFRIEDUNG ENTLANG DER WESTLICHEN GRUNDSTÜCKSGRENZE MIT EINER GESAMTLÄNGE VON CA. 25,9m UND EINER MAX. HÖHE VON 1,20m

NEUBAU WOHNHAUS MIT 9 WE

P.G. CONCEPT GMBH  
PACHERN-HAUPTSTRASSE, 8075 HART BEI GRAZ  
KG: 63227 HART BEI ST. PETER, EZ: 1468; Grundst. Nr.: 261/5

P.G. CONCEPT GMBH  
SCHILCHERLANDSIEDLUNG 16/OG  
8511 ST. STEFAN OB STANZ

P.G. CONCEPT GMBH  
SCHILCHERLANDSIEDLUNG 16/OG  
8511 ST. STEFAN OB STANZ

GEMEINDEAMT  
HART BEI GRAZ  
JOHANN KAMPEL-RING 1  
8075 HART BEI GRAZ

GRUNDRISS UND LAGEPLAN

PLANNUMMER	EP-2021-0437_01	MASSTAB	1:100; 1:1000
DATUM	15/06/2023	GEZ	ING. NICOLA MESSI