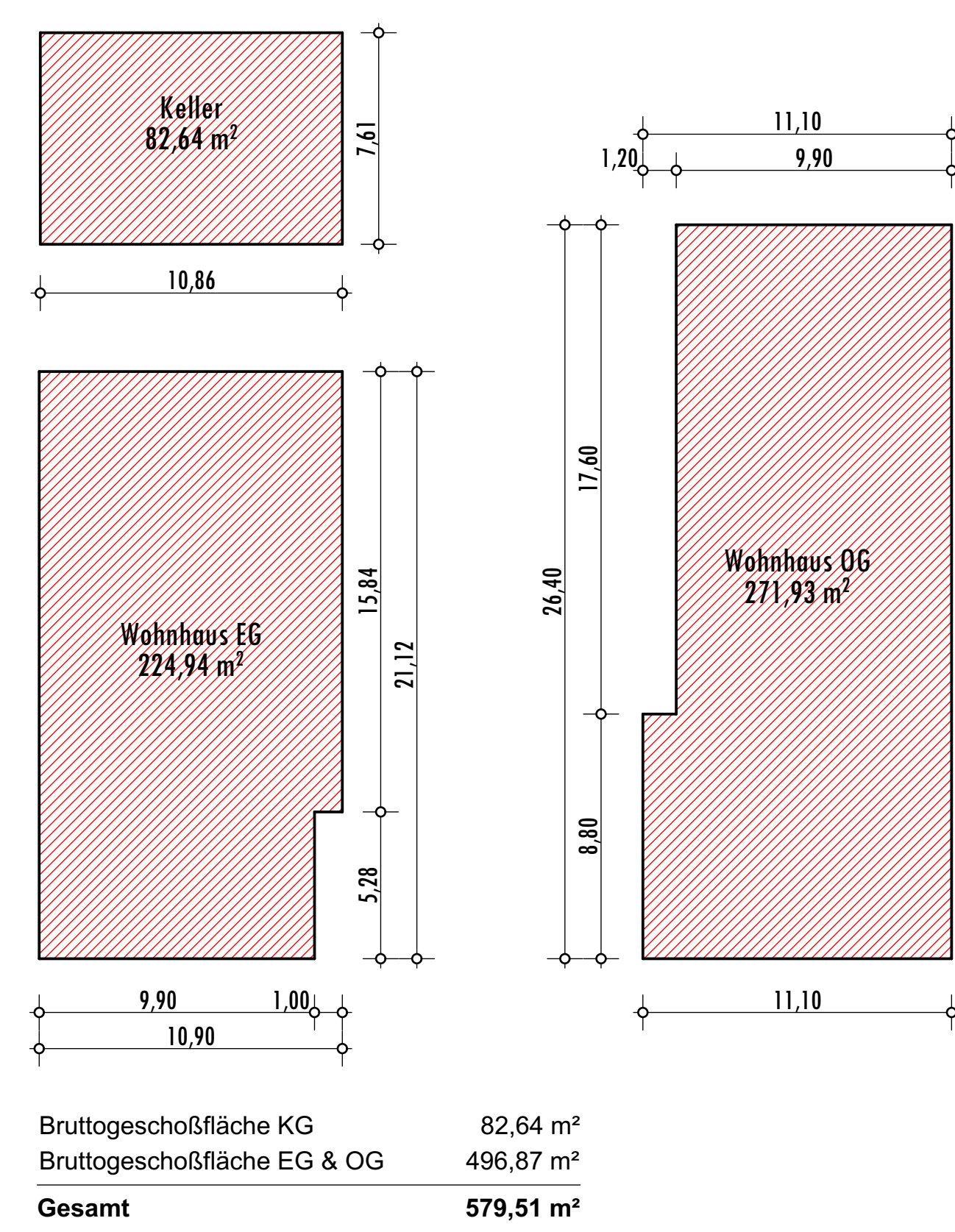


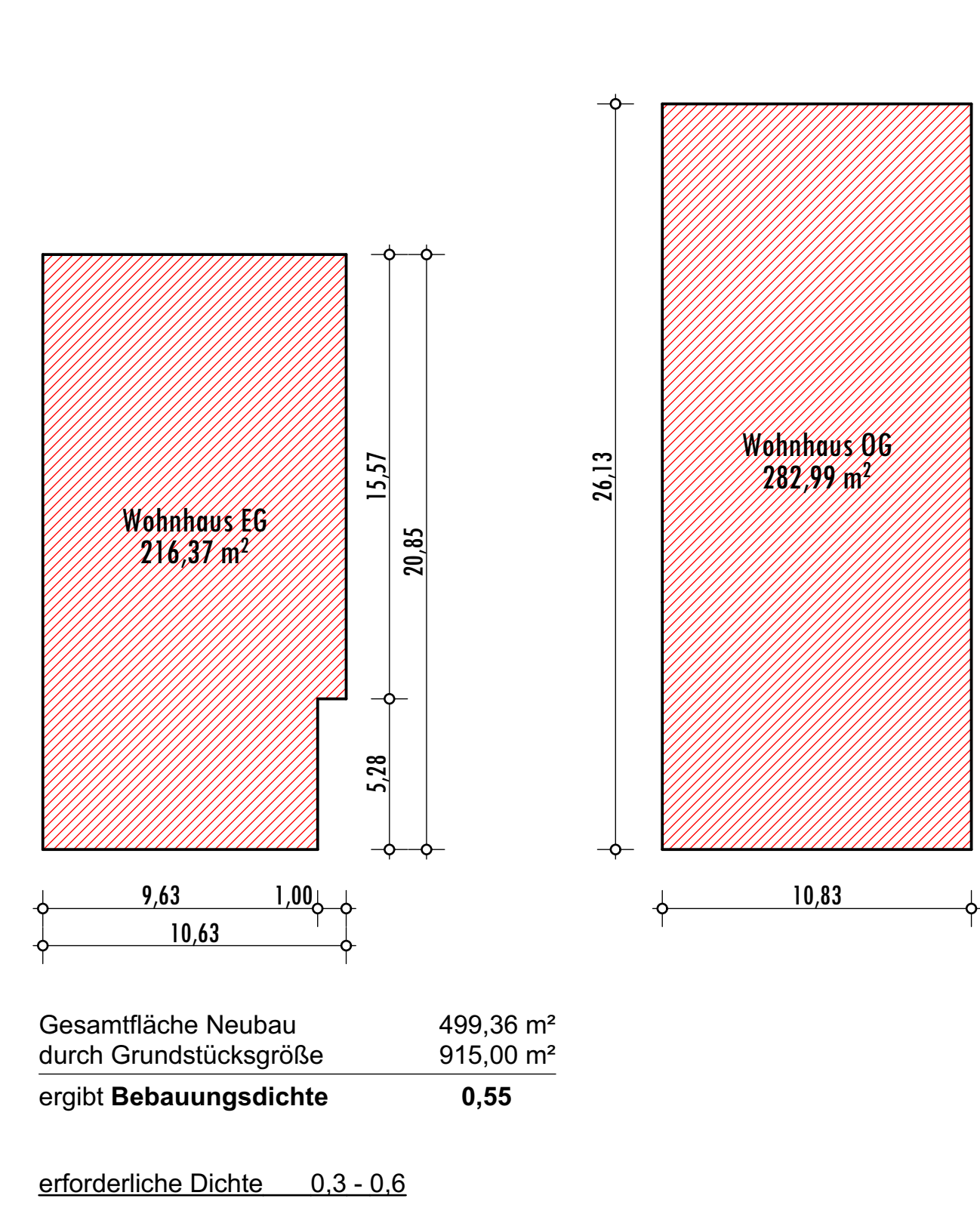
BRUTTOGESCHOSSELÄCHE



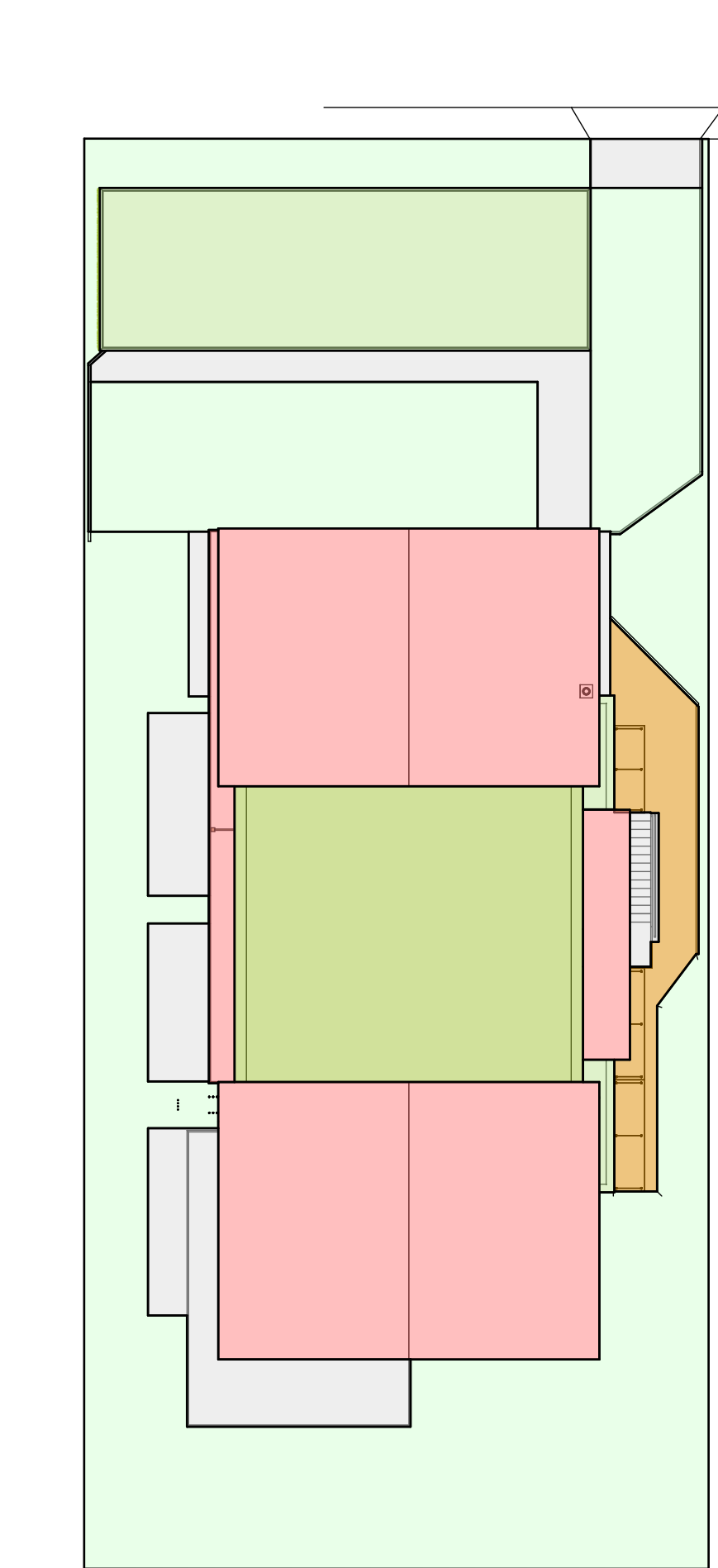
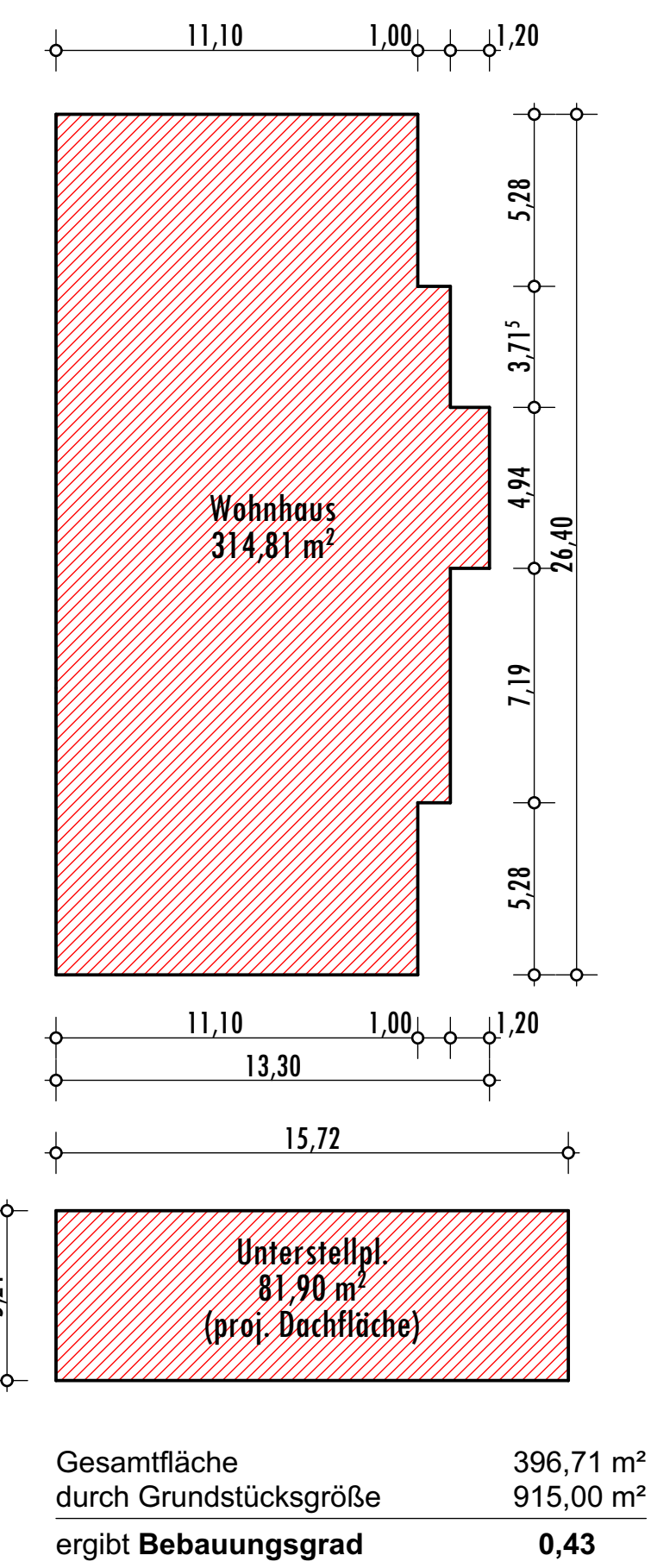
Gebäude der Gebäudeklasse 2 (GK2)

(c) Freistehende, an mindestens drei Seiten auf eigenem Grund oder von Verkehrsflächen für die Brandbekämpfung von außen zugängliche Gebäude mit ausschließlicher Wohnnutzung mit nicht mehr als drei oberirdischen Geschossen und mit einem Fluchtniveau von nicht mehr als 7,00 m von insgesamt nicht mehr als 800 m Brutto-Grundfläche der oberirdischen Geschosse.

BEBAUUNGSDICHTE



BEBAUUNGSDICHTE

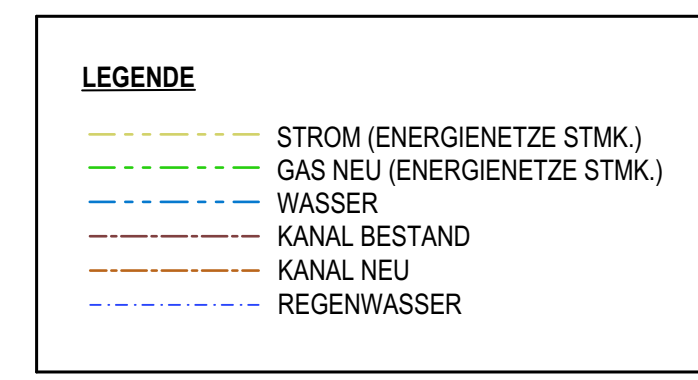


BERECHNUNG VERSIEGELUNGSGRAD

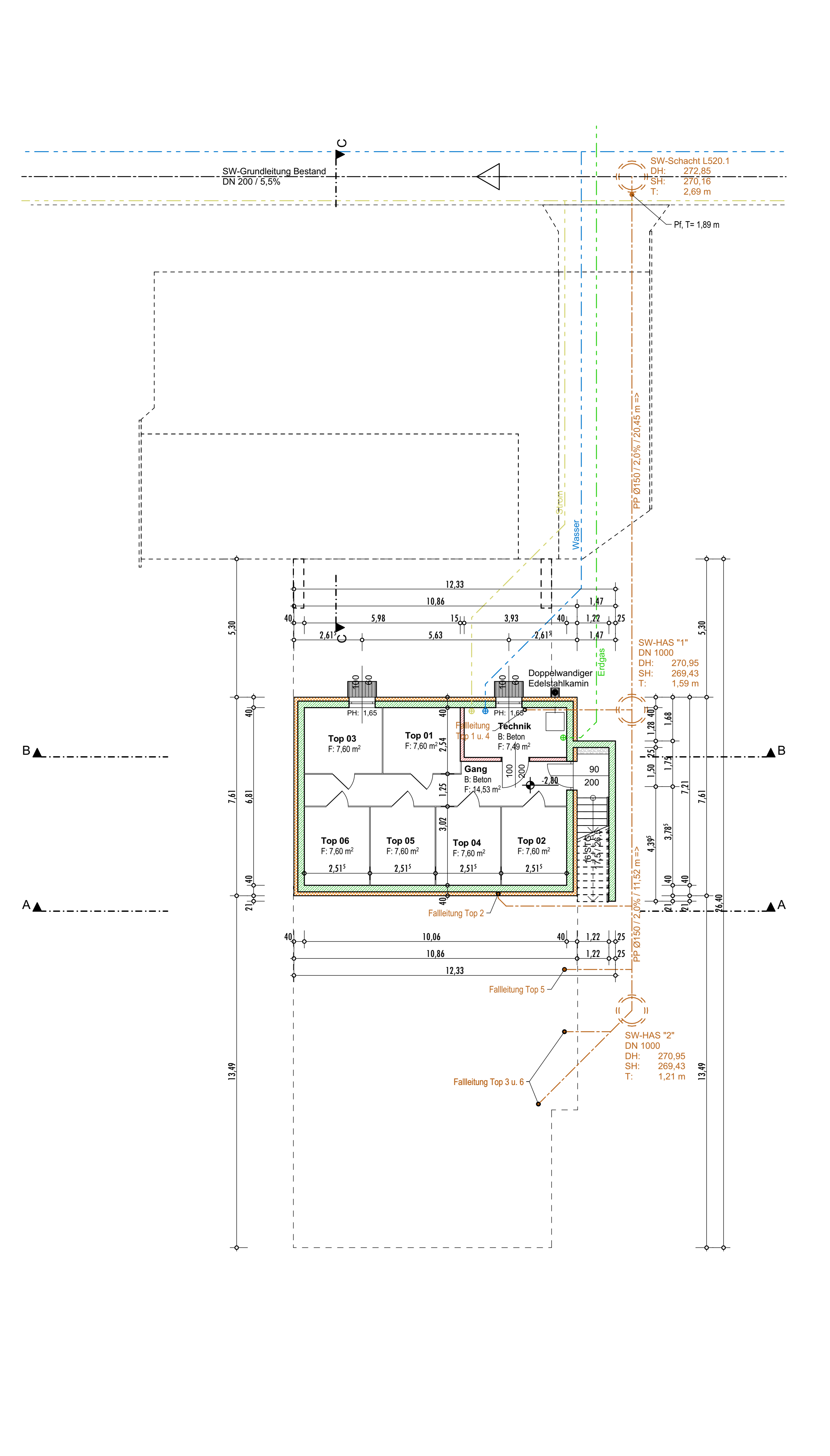
Table with columns: Nr., Bezeichnung, Abminderungsfaktor, Fläche [m²]. Includes calculations for ground area, roof area, and sealing degree (48%).

ACHTUNG: Dieser Plan (Eingreichplan) dient zur Vorlage bei der zuständigen Baubehörde. Dieser Plan ist ausdrücklich NICHT für die Ausführung bestimmt. Sämtliche tragende Bauteile und Konstruktionen sind in Absprache mit dem Statiker zu bringen bzw. zu dimensionieren.

Alle Bauarbeiten bzw. Anschlüsse und Zusammenführung der Leitungsträger sind bei Bauausführung vor Ort mit den zuständigen Professionisten abzustimmen !!

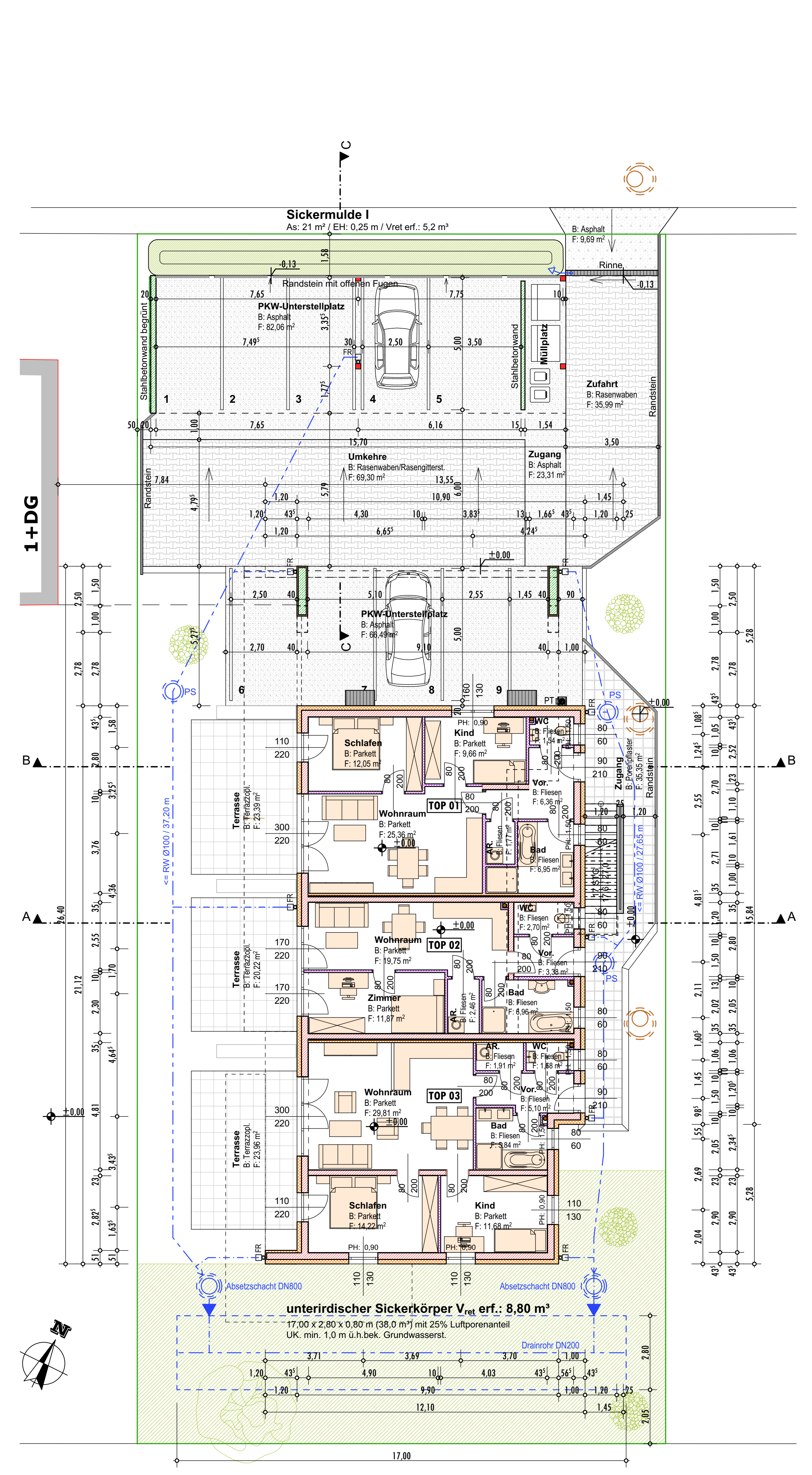


05 FLÄCHENBERECHNUNG 1:200



01 KELLERGESCHOSS 1:100

02 ERDGESCHOSS 1:100



02 ERDGESCHOSS 1:100

06 VERSIEGELUNGSGRAD 1:200



03 OBERGESCHOSS 1:100



04 LAGEPLAN 1:500

EINREICHPLAN. Project information including address (8430 Leibnitz), developer (P.G. Concept GmbH), and project details (Grundstück Nr.: 710/6, Größe: 915 m²).

ACHTUNG: Dieser Plan (Eingreichplan) dient zur Vorlage bei der zuständigen Baubehörde. Dieser Plan ist ausdrücklich NICHT für die Ausführung bestimmt.