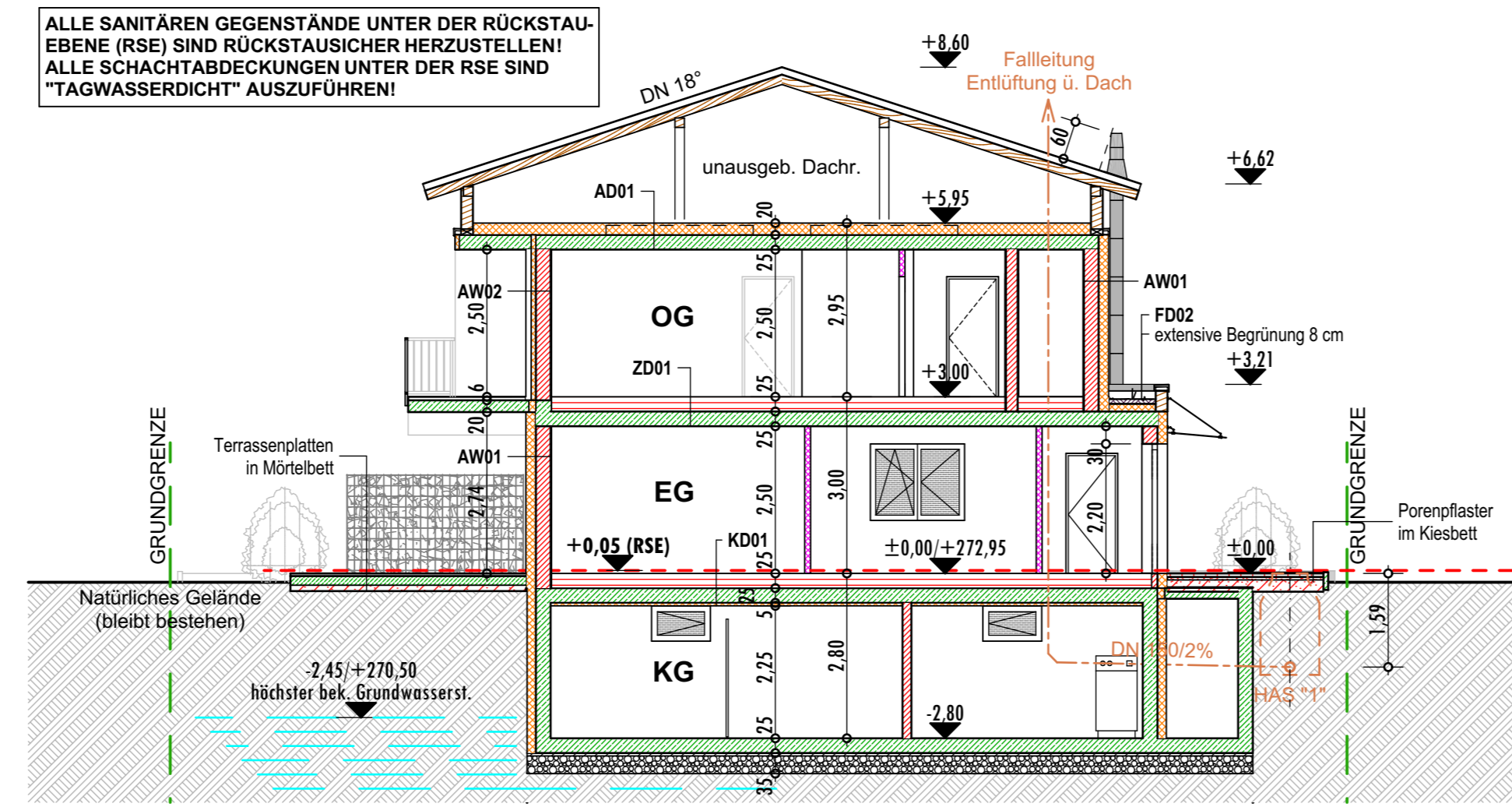
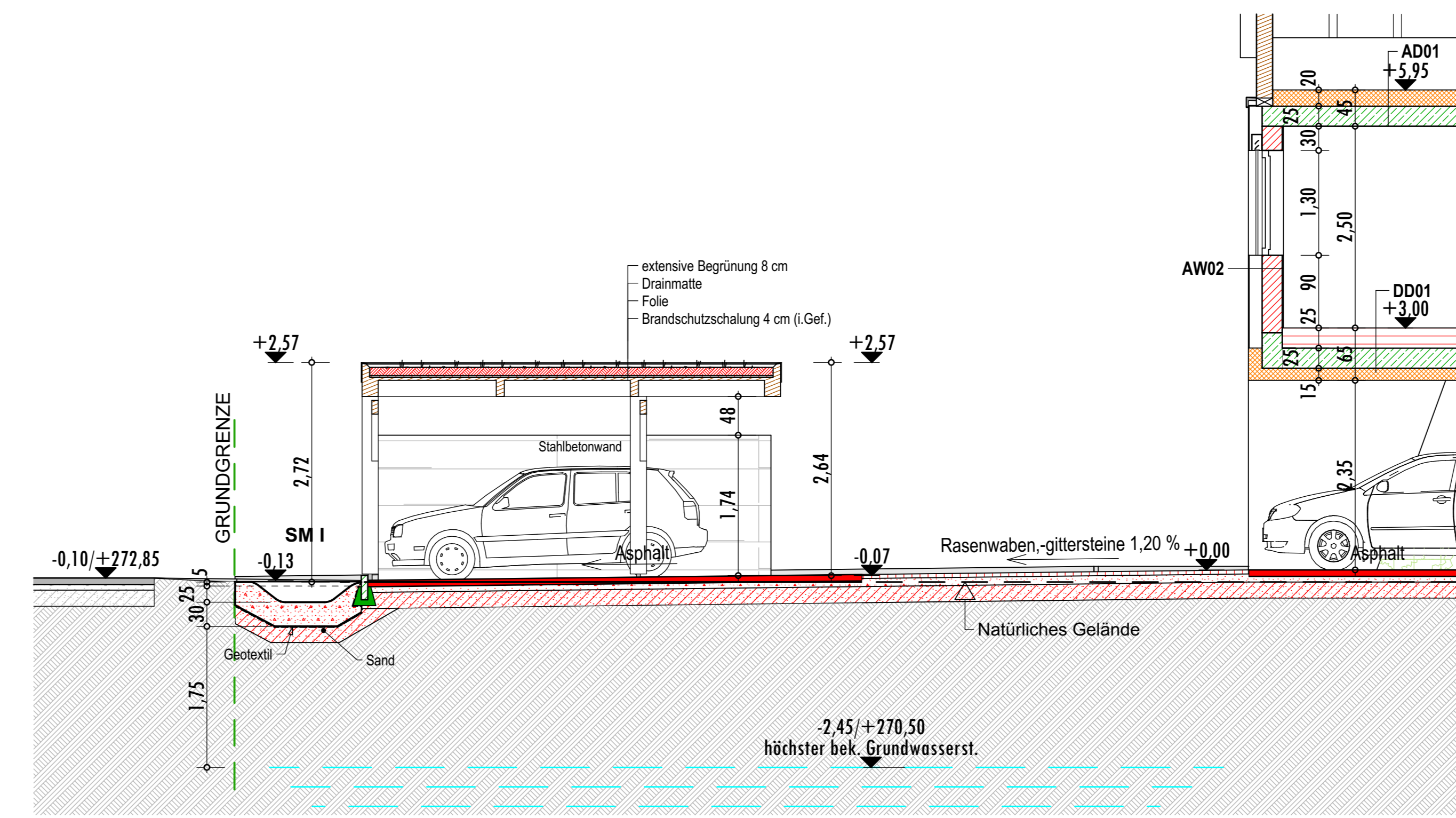


01 SCHNITT A-A 1:100



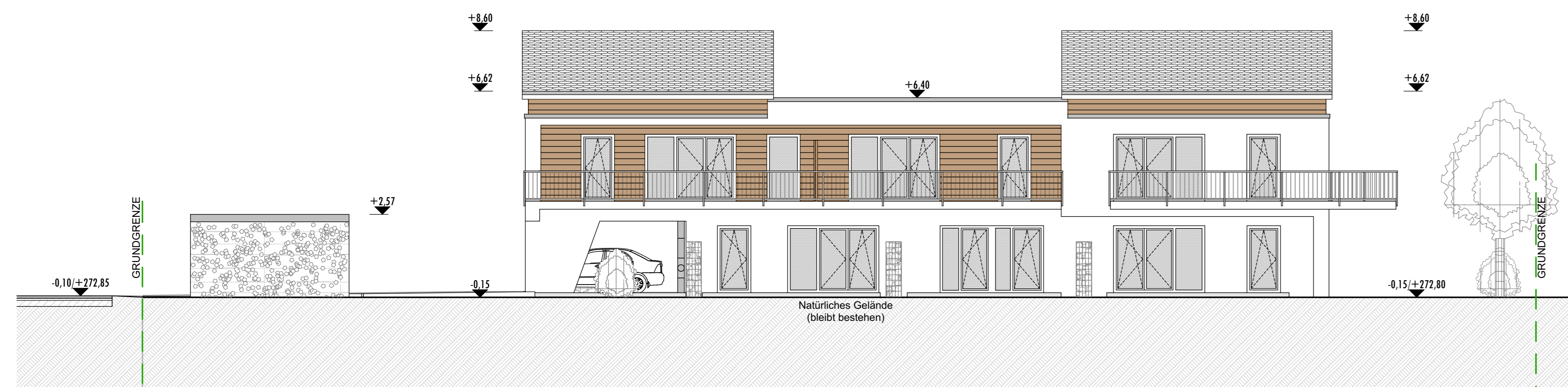
02 SCHNITT B-B 1:100



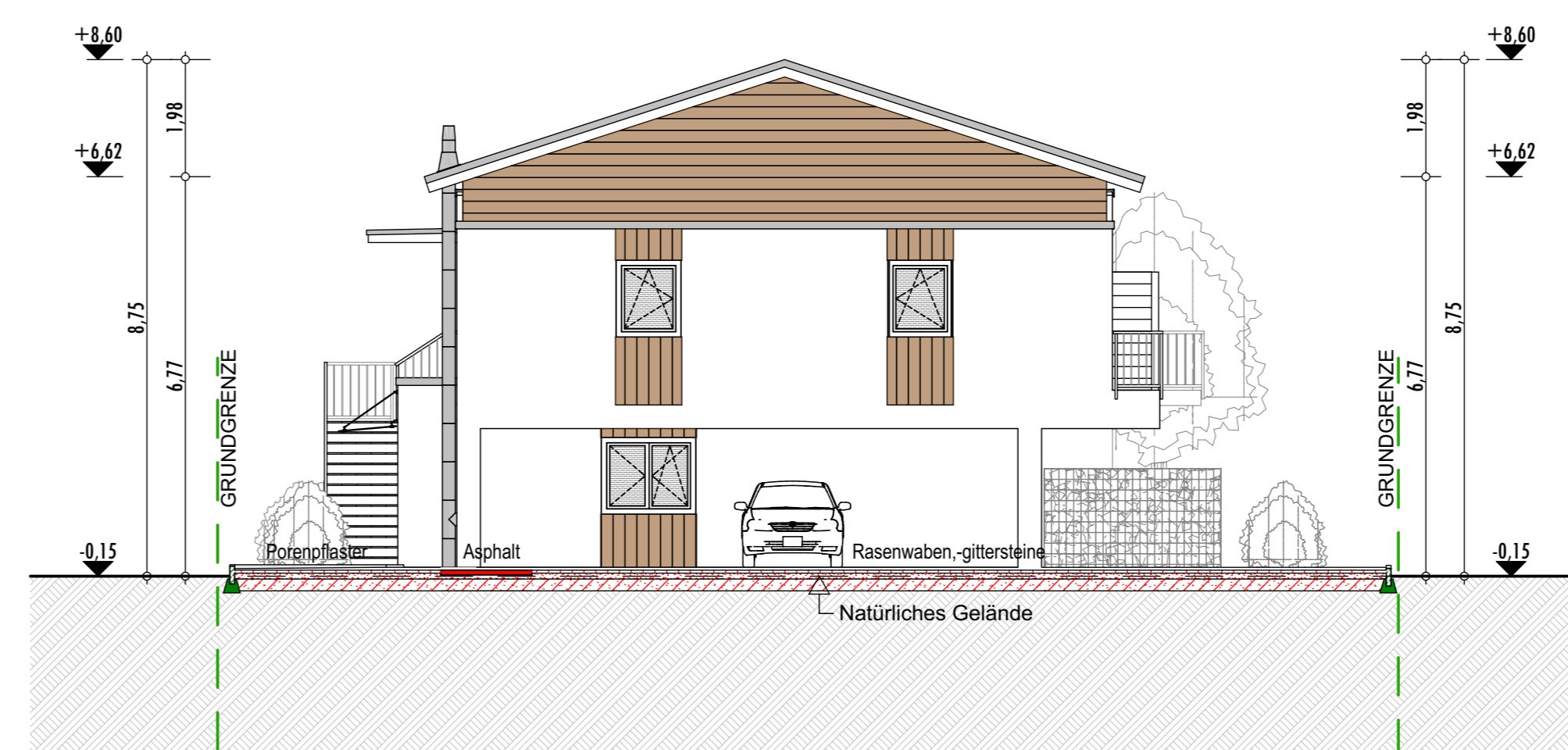
03 SCHNITT C-C 1:50

Code	Direction	Material	Thickness	λ	d / λ	U-Wert
AD01	Decke zu unbedingtem geschloss. Dachraum	AUSTROTHERM open PLUS Dachboden-Dämm.	0,2000	0,031	6,452	
		Stahlbeton (2400)	0,2000	2,500	0,080	
AW01	Außenwand	von Außen nach Innen	Rse+Rsi = 0,2 Dichte gesamt 0,4000 U-Wert 0,15			
		von Innen nach Außen	Rse+Rsi = 0,17 Dichte gesamt 0,4350 U-Wert 0,16			
AW02	Außenwand hinterlüftet	von Außen nach Innen	Rse+Rsi = 0,14 Dichte gesamt 0,4675 U-Wert 0,20			
		von Innen nach Außen	Rse+Rsi = 0,21 Dichte gesamt 0,6202 U-Wert 0,13			
FD01	Außendecke Gründach 8 cm	von Außen nach Innen	Rse+Rsi = 0,14 Dichte gesamt 0,4675 U-Wert 0,20			
		von Innen nach Außen	Rse+Rsi = 0,26 Dichte gesamt 0,5002 U-Wert 0,22			
FD03	Außendecke Gründach 20 cm	von Außen nach Innen	Rse+Rsi = 0,14 Dichte gesamt 0,5502 U-Wert 0,20			
		von Innen nach Außen	Rse+Rsi = 0,26 Dichte gesamt 0,5002 U-Wert 0,22			
FD04	Außendecke, Treppe	von Außen nach Innen	Rse+Rsi = 0,14 Dichte gesamt 0,5502 U-Wert 0,20			
		von Innen nach Außen	Rse+Rsi = 0,26 Dichte gesamt 0,5002 U-Wert 0,22			
KD01	Decke zu unbedingtem ungedämmtem Keller	von Innen nach Außen	Rse+Rsi = 0,34 Dichte gesamt 0,6175 U-Wert 0,18			
		von Außen nach Innen	Rse+Rsi = 0,26 Dichte gesamt 0,5002 U-Wert 0,22			
EB01	erdanliegender Fußboden (<=1,5m unter Erdreich)	von Innen nach Außen	Rse+Rsi = 0,26 Dichte gesamt 0,5002 U-Wert 0,22			
		von Außen nach Innen	Rse+Rsi = 0,26 Dichte gesamt 0,5002 U-Wert 0,22			

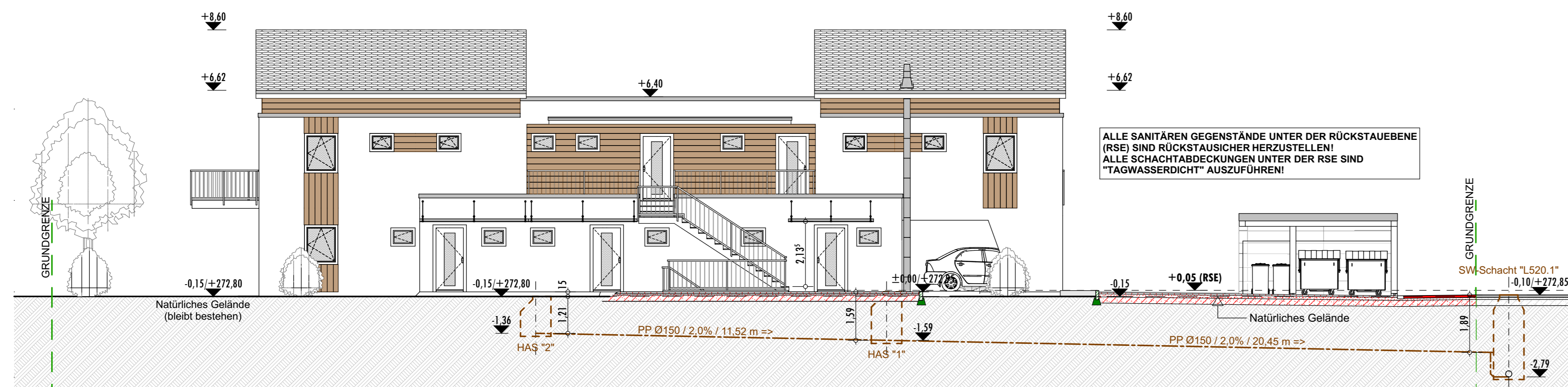
04 BAUTEILAUFBAUTEN



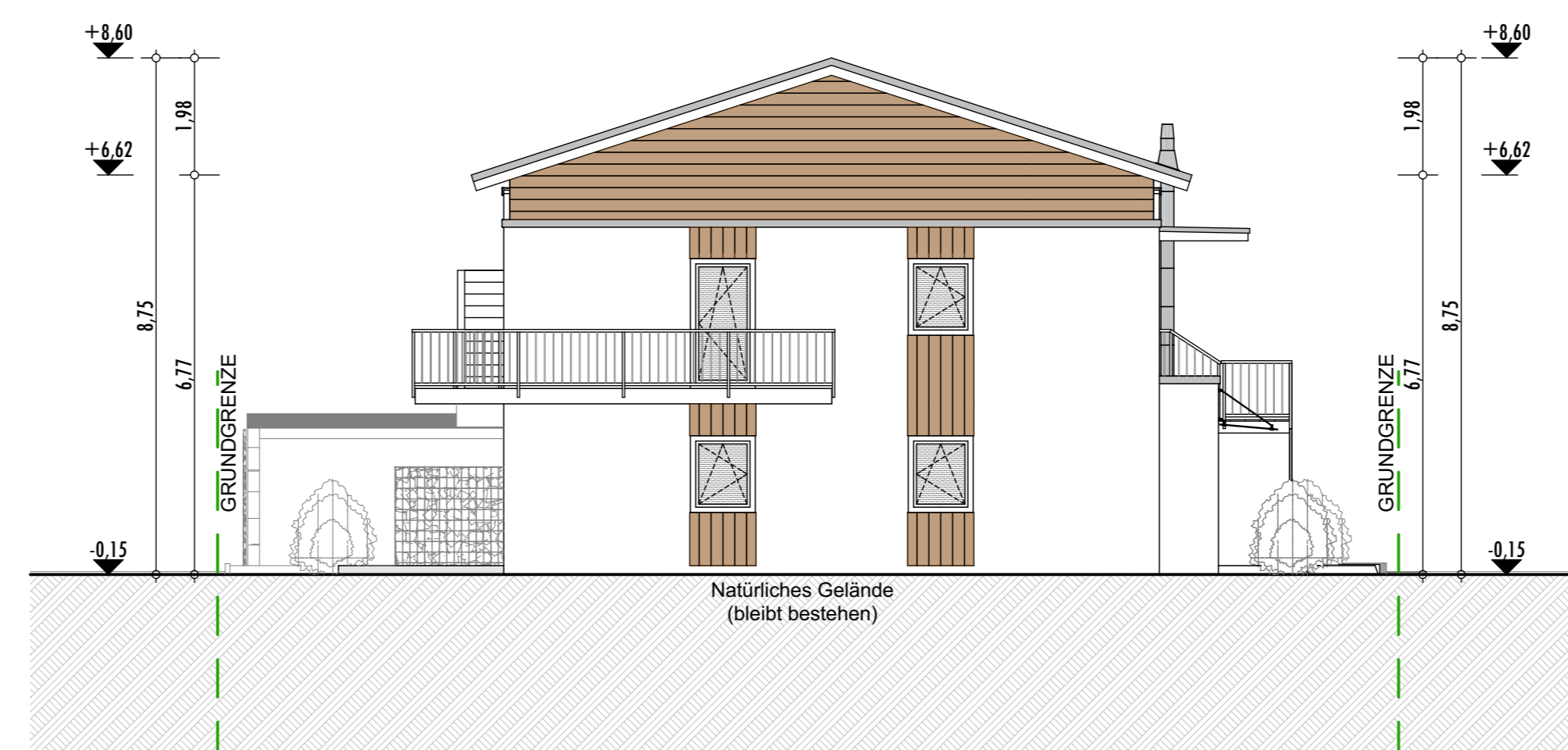
05 SÜDWESTANSICHT 1:100



06 NORDWESTANSICHT 1:100



07 NORDOSTANSICHT 1:100



08 SÜDOSTANSICHT 1:100

ACHTUNG: Dieser Plan (Einreichplan) dient zur Vorlage bei der zuständigen Baubehörde. Dieser Plan ist ausdrücklich NICHT für die Ausführung bestimmt. Sämtliche tragende Bauteile und Konstruktionen sind in Absprache mit dem Statiker zu bringen bzw. zu dimensionieren. Wand-, Decken- und Dachaufbauten sind zu prüfen und an die Ö-Norm anzupassen. Fenster- und Türöffnungen sind Stockmaßmaße! Außentürschmaße sind lichte Durchgangsmaße! Innentürschmaße sind lichte Durchgangsmaße! Rauch- und Gaszüge sind vom zuständigen Professionisten festzulegen bzw. zu prüfen! Schächte, Kanäle, Leitungen und sonstige Einbauten in Wände und Decken sind laut ÖIB-Richtlinie 2 Abs. 3.4 auszuführen!

Alle Bauarbeiten bzw. Anschlüsse und Zusammenführung der Leitungsträger sind bei Bauausführung vor Ort mit den zuständigen Professionisten abzustimmen !!

EINREICHPLAN

BAUVORHABEN
Neubau Mehrfamilienwohnhaus (GK2) mit 6 WE und 9 PKW-Abstellplätze, alle überdacht

8430 Leibnitz, Peter Henlein Weg
BAUWERBER:
P.G. Concept GmbH (FN 526149z)
 CEO Pachzelt Georg
 Weiberfelderweg 97 b
 8054 Graz

Katastralgemeinde: 66138 Leibnitz Grundstücke Nr.: 710/6
 Einlagezahl: 1850 Grundstücksgröße: 915 m²

BEHÖRDE	PARTE	A	B	C	D
NEUBAU ZIEGEL					
NEUBAU BETON					
NEUBAU HOLZ					
REIBSCHIFF					
REIBSTAD					
REIBWAND					
REIBWAND WEICH					

PLANINHALT
 Schnitte, Ansichten, Bauteile

BAUWERBER GRUNDEIGENTUMER
 PLANVERFASSER BAUFÜHRER

PROJEKT NR.:	DATUM:	DATEI:
004/20	15.04.2020	004_20 WA ConceptHaus_Leibnitz EP V1-1.pn
PLAN NR.:	GEPR./DATUM:	ÄND. / DATUM:
01.2		

Copyright Eigentümern des Verfassers alle Rechte vorbehalten.
 Verantwortlich für den Inhalt des Plans ist der Auftraggeber P.G. Concept Haus.
 ACHTUNG: Dieser Plan (Einreichplan) dient zur Vorlage bei der zuständigen Baubehörde. Dieser Plan ist ausdrücklich NICHT für die Ausführung bestimmt. Sämtliche tragende Bauteile und Konstruktionen sind in Absprache mit dem Statiker zu bringen bzw. zu dimensionieren. Wand-, Decken- und Dachaufbauten sind zu prüfen und an die Ö-Norm anzupassen. Fenster- und Türöffnungen sind Stockmaßmaße! Außentürschmaße sind lichte Durchgangsmaße! Innentürschmaße sind lichte Durchgangsmaße! Rauch- und Gaszüge sind vom zuständigen Professionisten festzulegen bzw. zu prüfen! Schächte, Kanäle, Leitungen und sonstige Einbauten in Wände und Decken sind laut ÖIB-Richtlinie 2 Abs. 3.4 auszuführen!