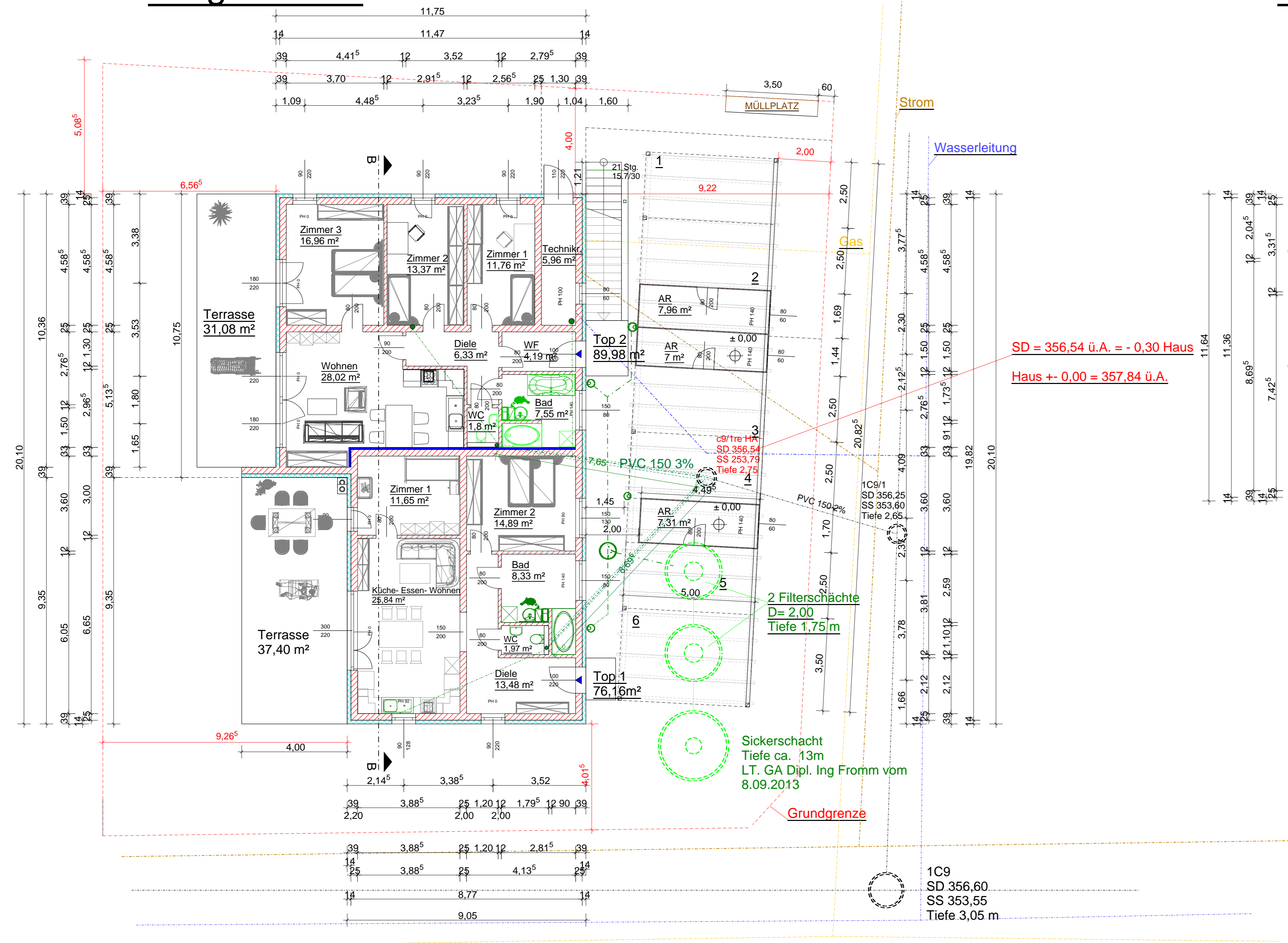
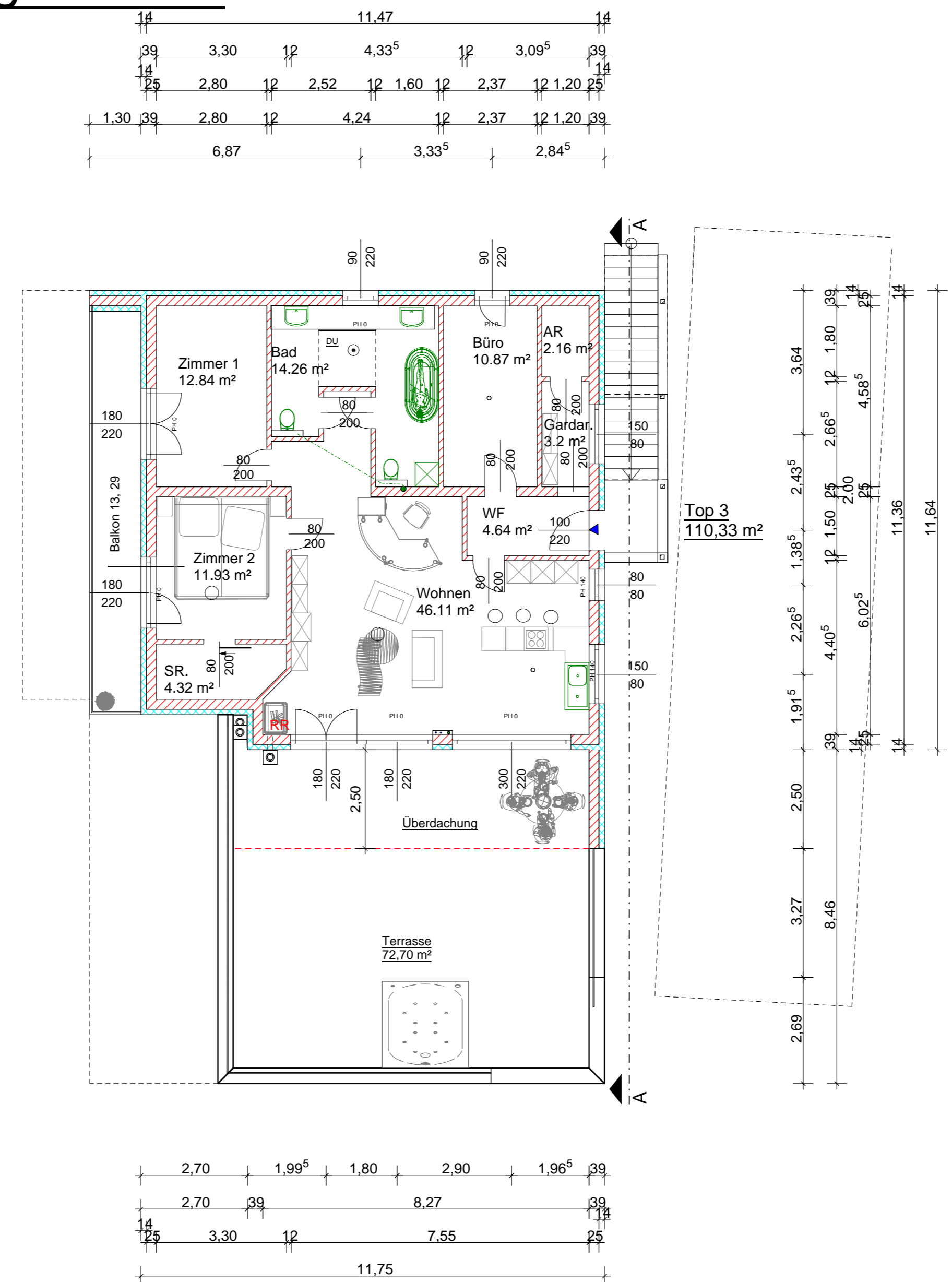


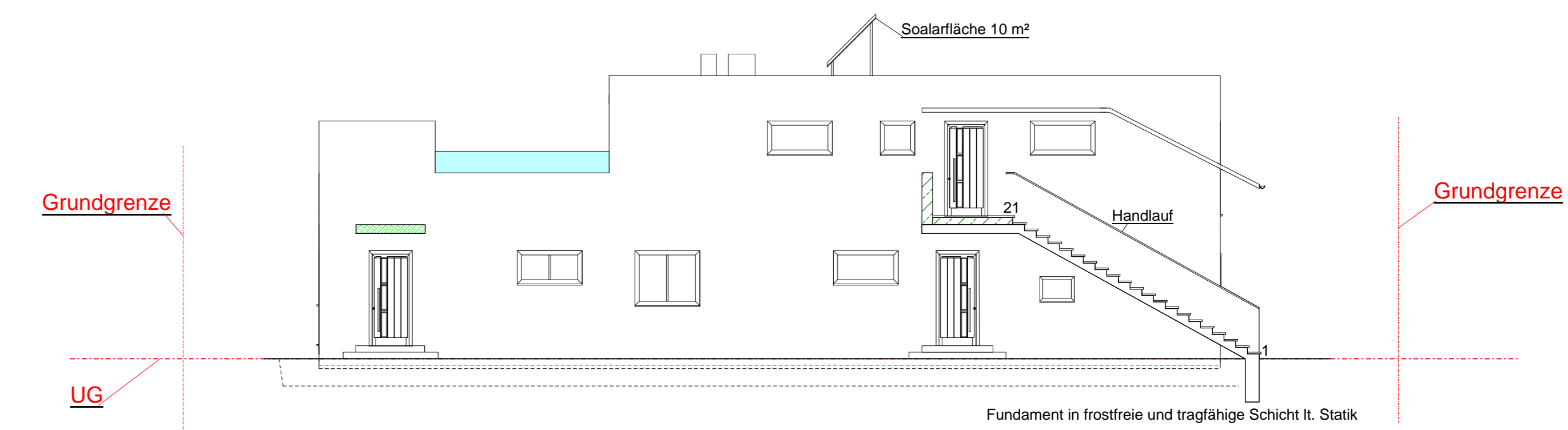
Erdgeschoss



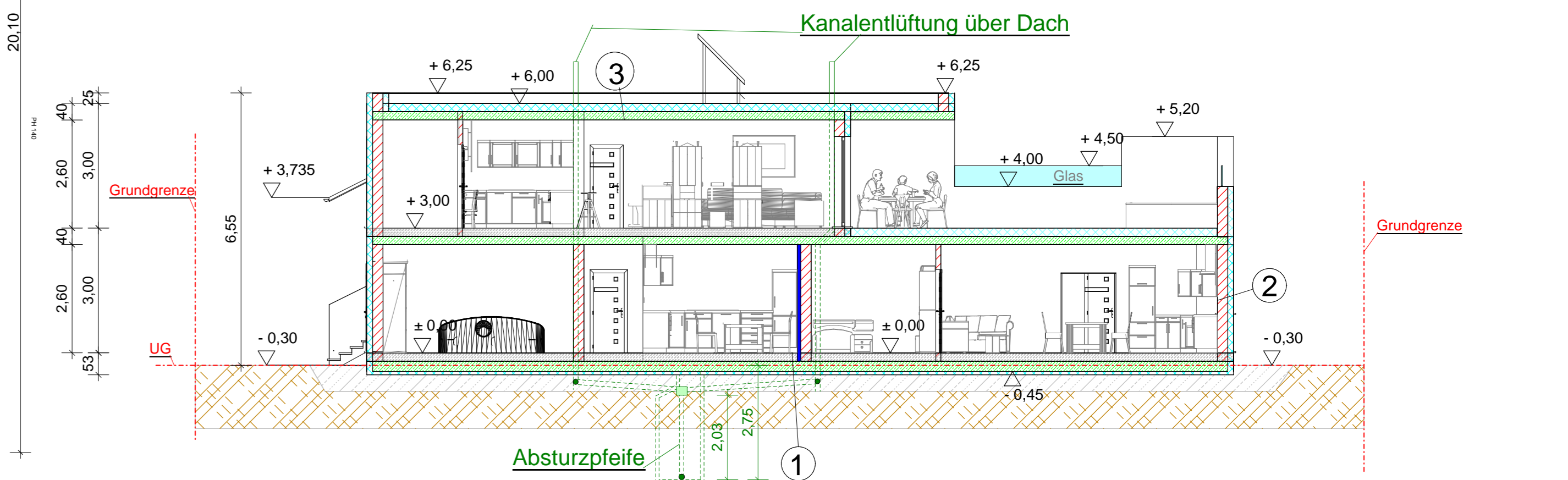
Obergeschoss



Schnitt A-A



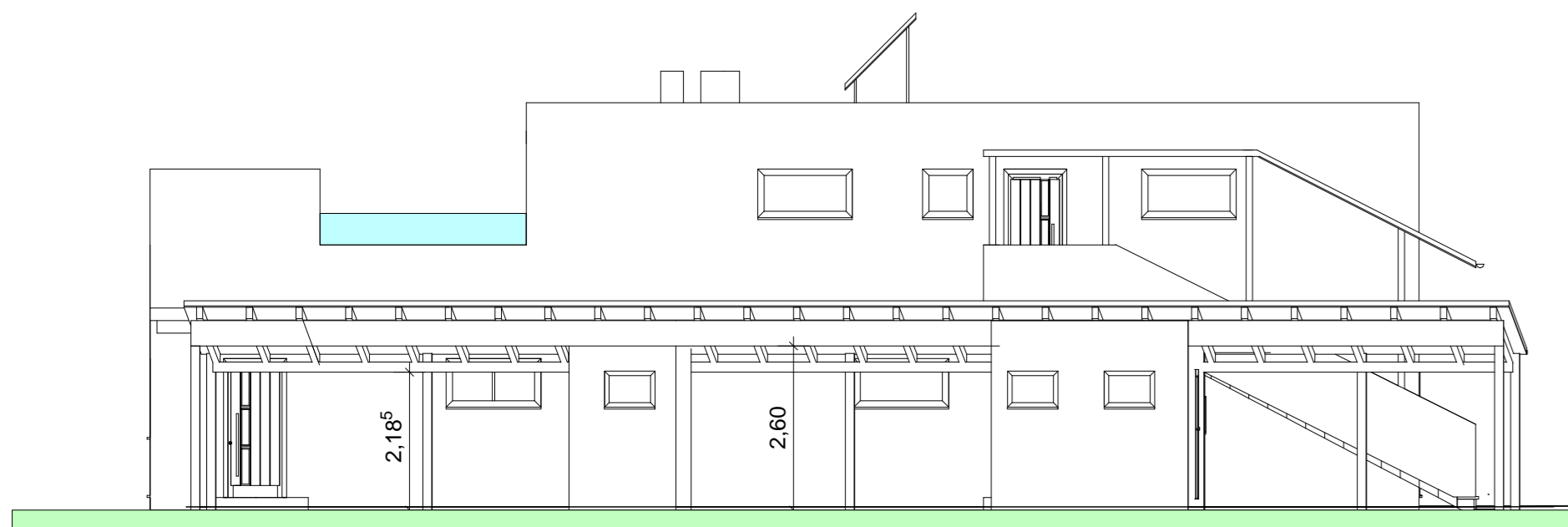
Schnitt B-B



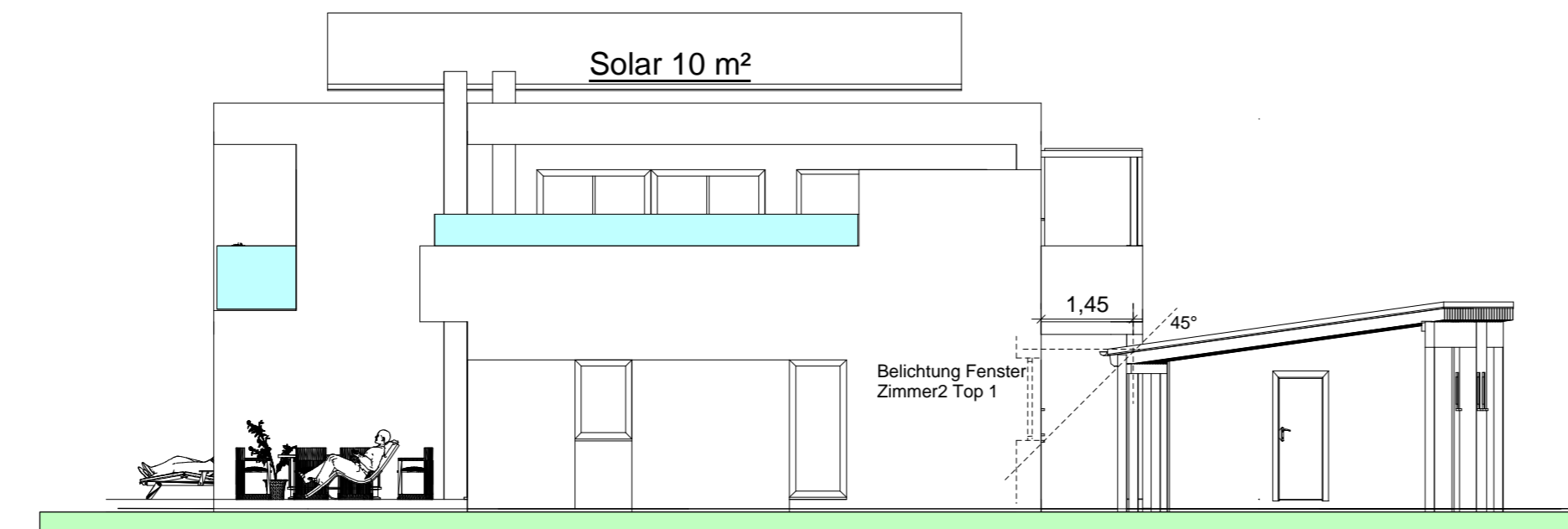
Legende

- Pos 1:**
 - Fliesen 1,5cm
 - Estrich 7cm
 - Baufolie
 - extrudierte Polystyrolp. 3,0cm
 - Styroporbeton 8,5cm
 - Feuchtigkeitisolierung GV 45
 - Stahlbetondecke 25,0cm
 - XPS Platten 8cm
 - Frostkoffermaterial
- Pos 2:**
 - VWS Fassade 14cm
 - Poroton HLZ 25cm
 - MPI K25
- Pos 3:**
 - Gründachaufbau
 - Vlies
 - XPS Platten 20cm
 - Vlies
 - Folie
 - Stahlbetondecke 20,0cm
 - MPI K 25

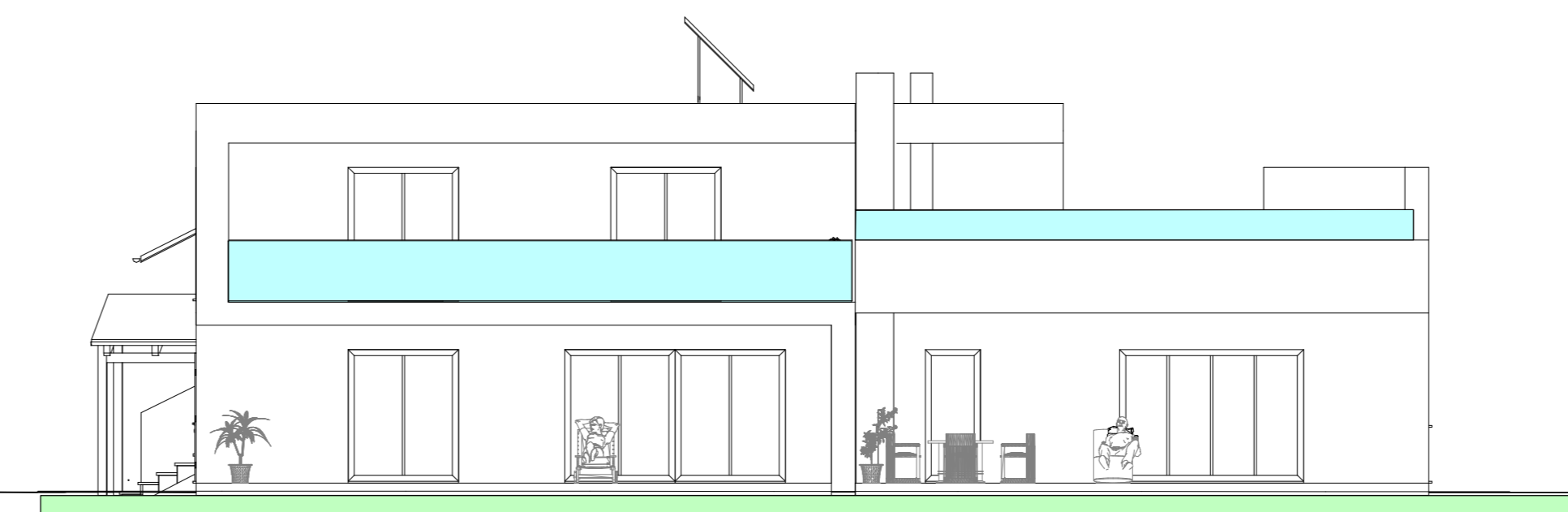
Ansicht Ost



Ansicht Süd



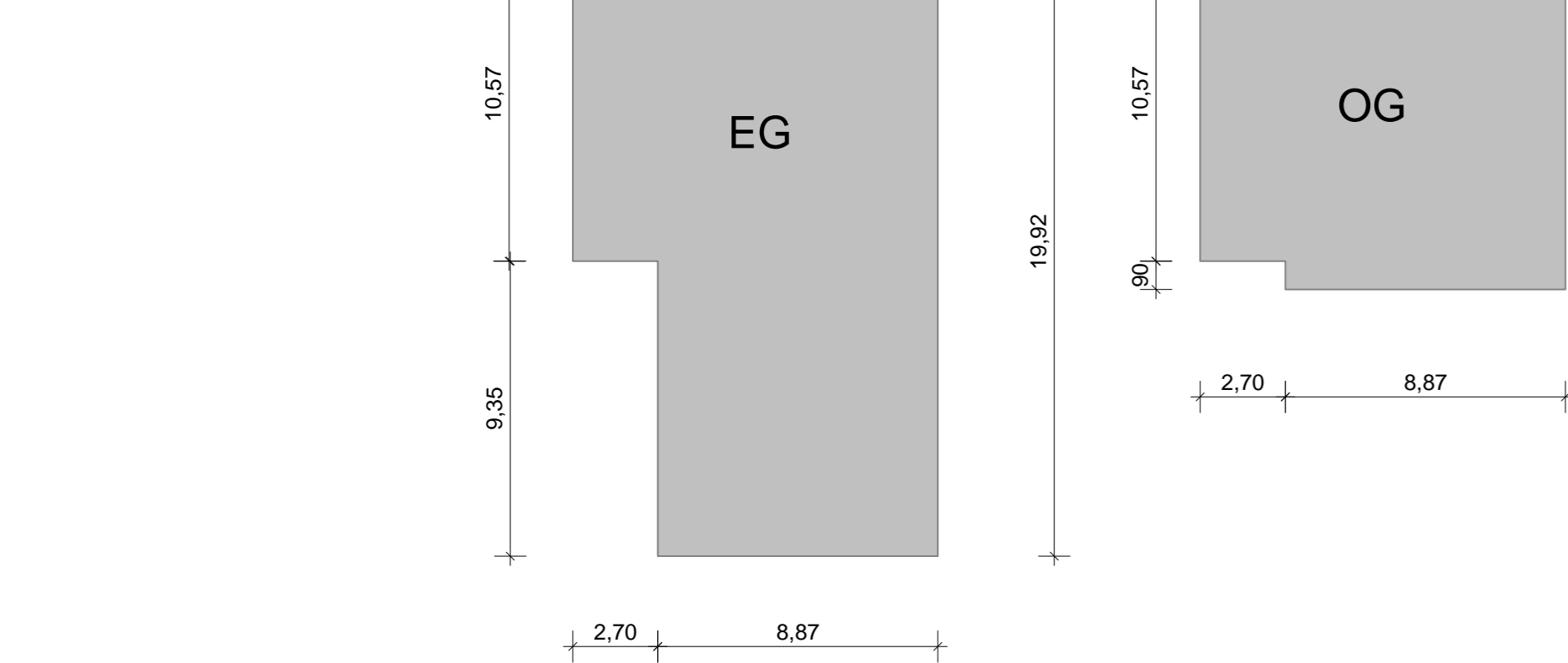
Ansicht West



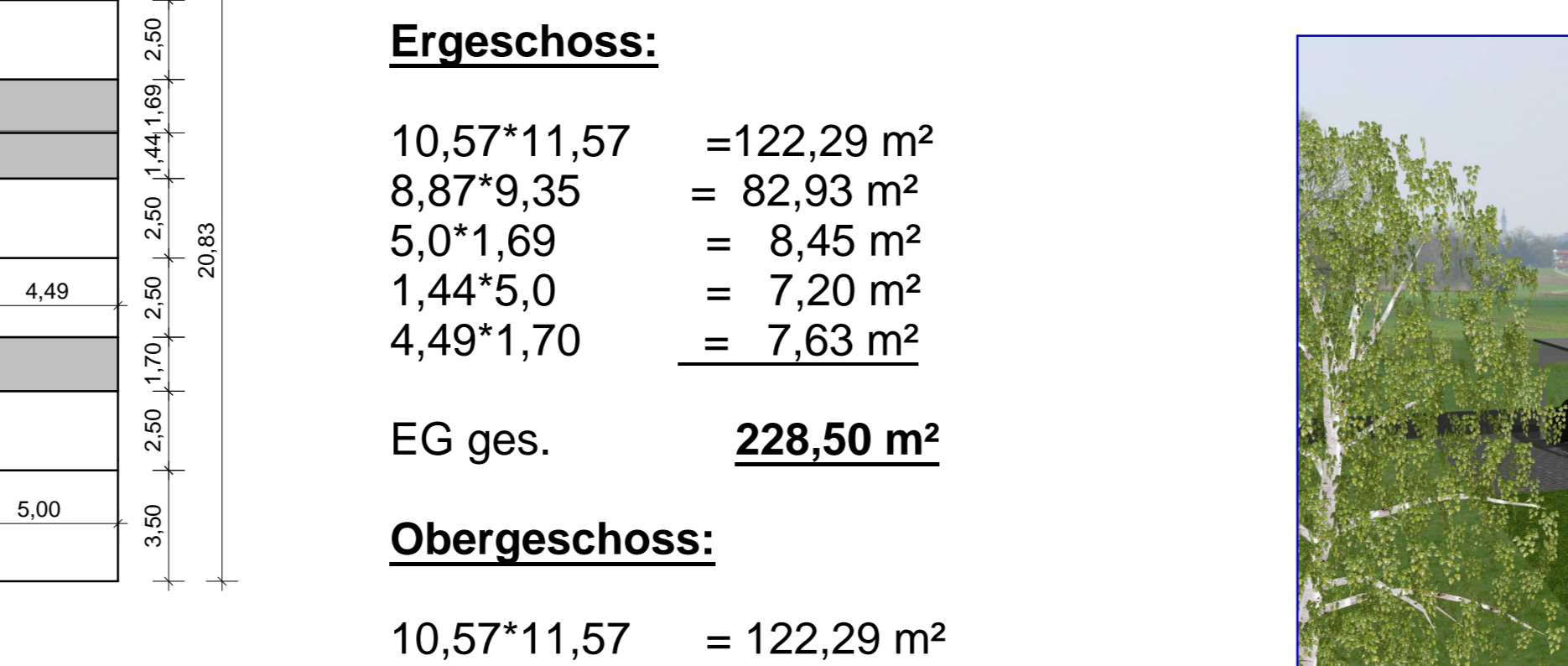
Ansicht Nord



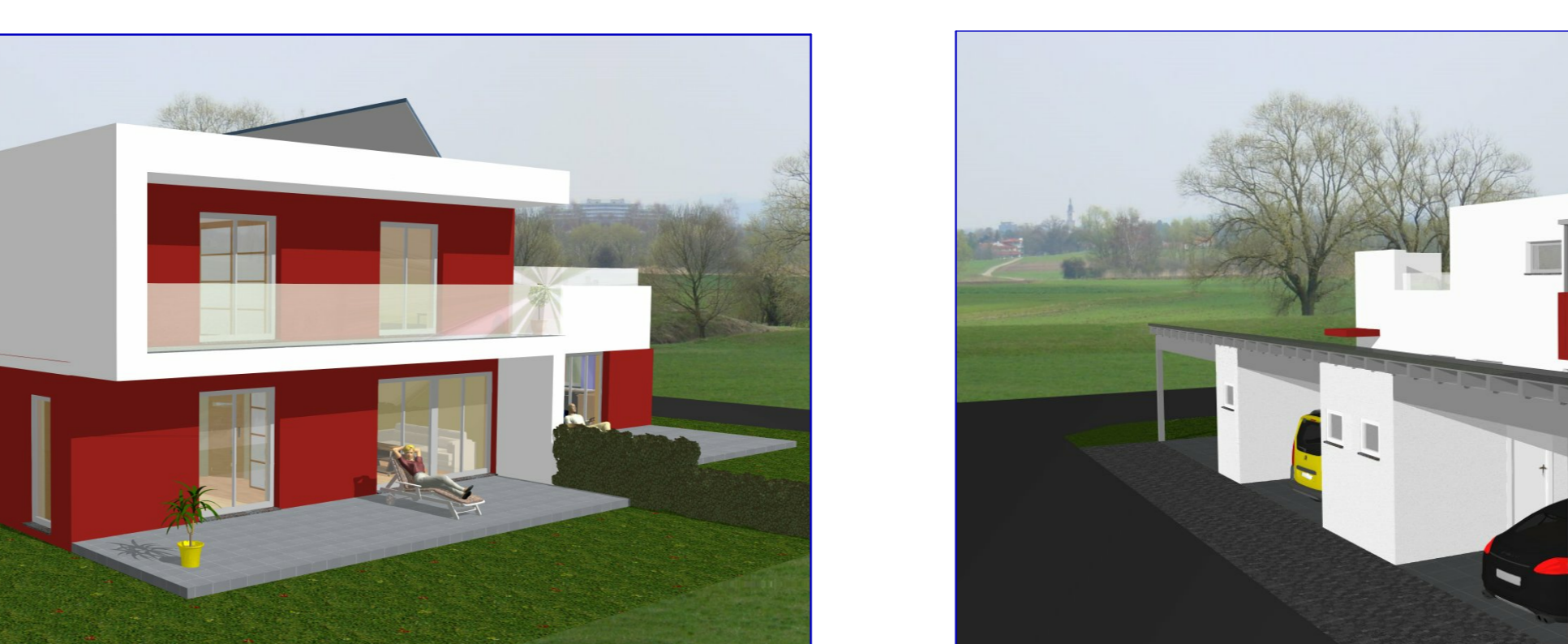
Ansicht Ost



Ansicht Süd



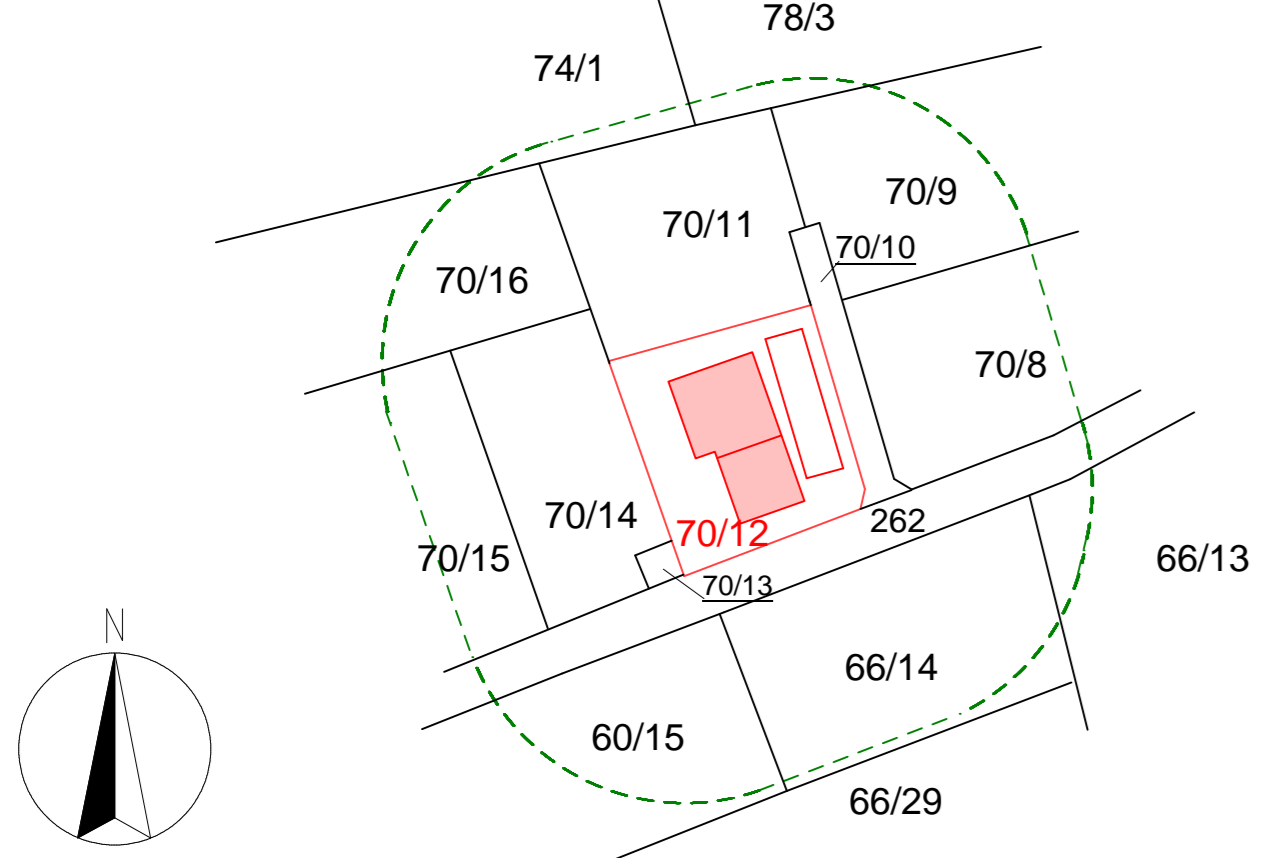
Ansicht West



Ansicht Nord



Lageplan M 1: 1000



Dichteberechnung M 1.200 :

Ergeschoss:

10,57*11,57	=	122,29 m²
8,87*9,35	=	82,93 m²
5,0*1,69	=	8,45 m²
1,44*5,0	=	7,20 m²
4,49*1,70	=	7,63 m²
EG ges.	=	228,50 m²

Obergeschoss:

10,57*11,57	=	122,29 m²
0,90*8,87	=	7,98 m²
OG ges.	=	130,27 m²

228,50+130,27 = 358,77/ 774 = 0,46 Dichte

Ansicht Nord- West



Ansicht Nord- Ost



Ansicht Süd- Ost



Ansicht Süd- West



Nutzflächenaufstellung:

Top 1:	Top 2:	Top 3:
Diele 13,48	WF 4,19	WF / WC 4,64
WC 1,97	Diele 6,33	Bad / Wohnen 14,26
Bad 8,33	WC 1,80	Wohnen 46,11
Küche 25,84	AR 7,55	AR 2,16
Zimmer 1 11,65	Wohnküche 28,02	Garder. 3,20
Zimmer 2 14,89	Zimmer 1 11,76	Zimmer 1 12,84
Top 1 ges. 76,16 m²	Zimmer 2 13,37	Zimmer 2 11,93
	Zimmer 3 16,96	SR. 4,32
		Büro 10,87
	Top 2 ges. 89,98 m²	
		Top 3 ges. 110,33 m²



EINREICHPLAN

Projekt: Zweigeschossiges Wohnhaus mit 3 WE und Terrassen
Flugdach für 6 PKW's (davon 1 BH PKW)
Zwei Nebengebäude für 3 Abstellräume
GST. Nr. 70/12 EZ 539 KG 63232 Hautzendorf

Grundeigentümer: **Bauherr:**

Gemeinde: Brigitte Kreuzer Georg Pachzelt Resco Immobilien & Consulting GmbH
Kaltenbergstr. 27 Hermann Gmeiner Weg 44 Bahnhofstraße 38c
8075 Hart bei Graz 8054 Graz 8141 Unterprenstätten

Baubebehörde:

Planverfasser **Bauführer:**

M 1:100, 1:200, 1:1000 Plan Nr. 13/07/13
Darstellung: Grundrisse EG- OG Kanalplan , Lageplan, gez. HS 10.09.2013
Schnitt A-A+ B-B, 4 Ansichten