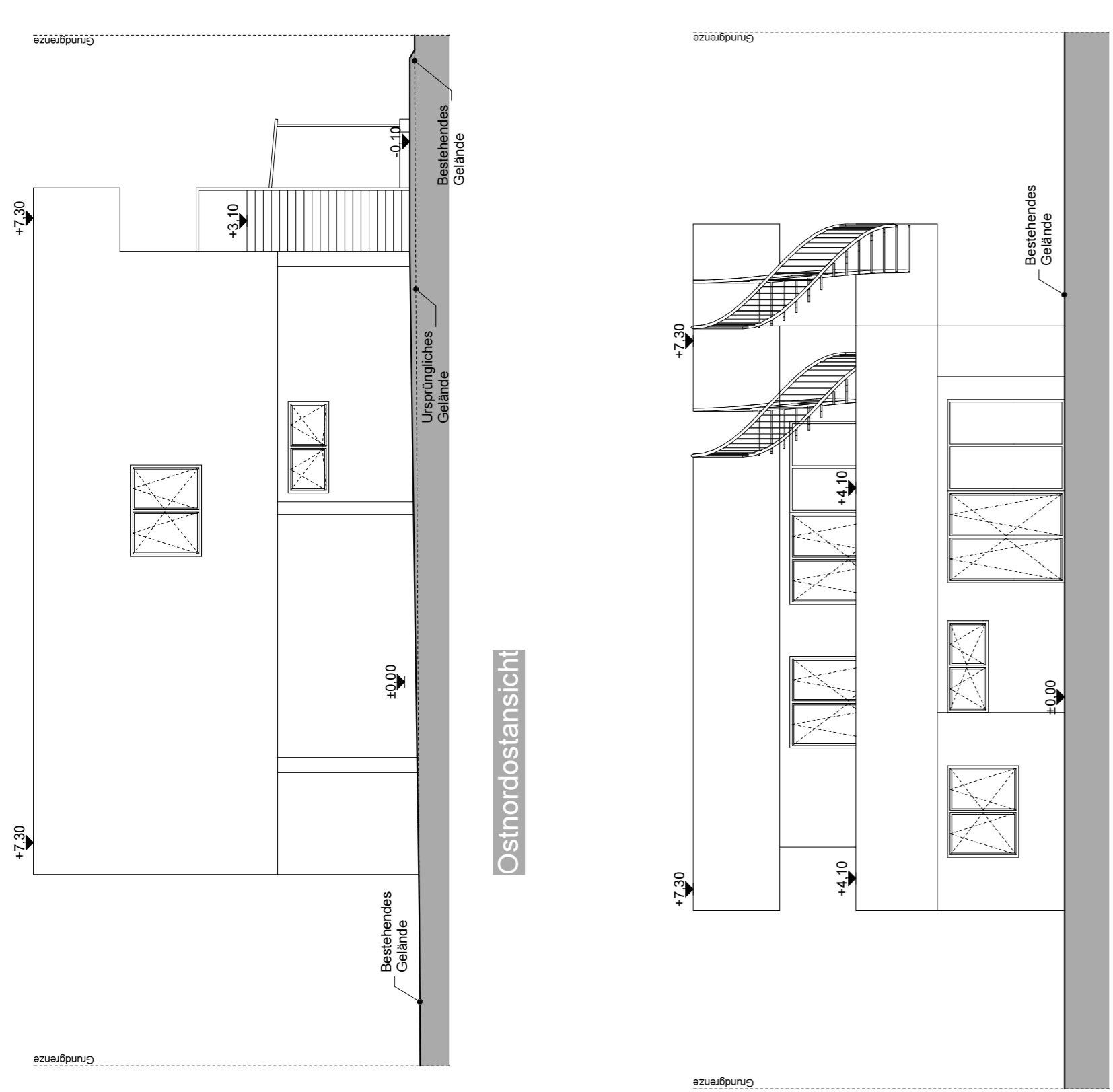


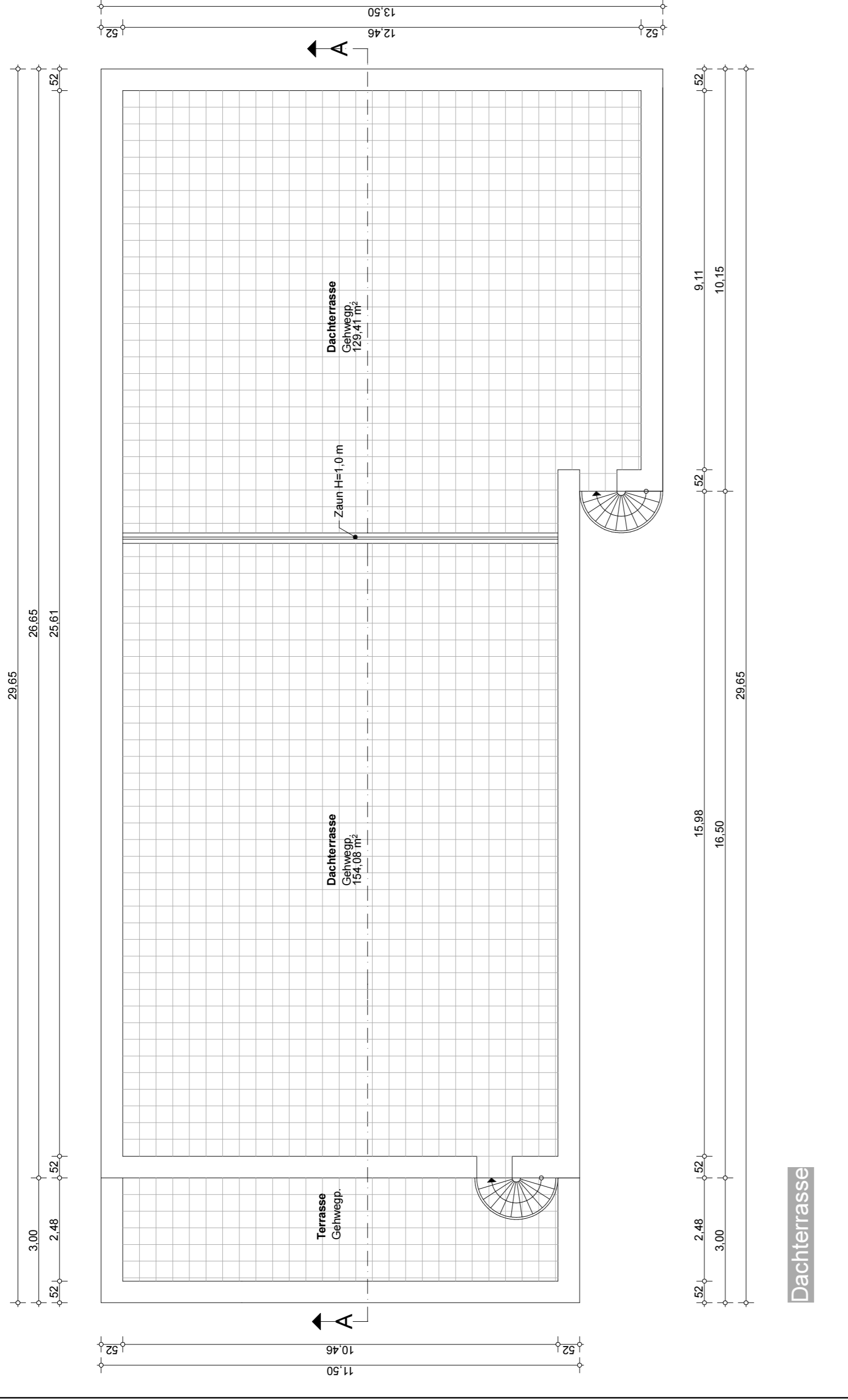
Nordwestansicht

Ostnordostansicht



Südostansicht

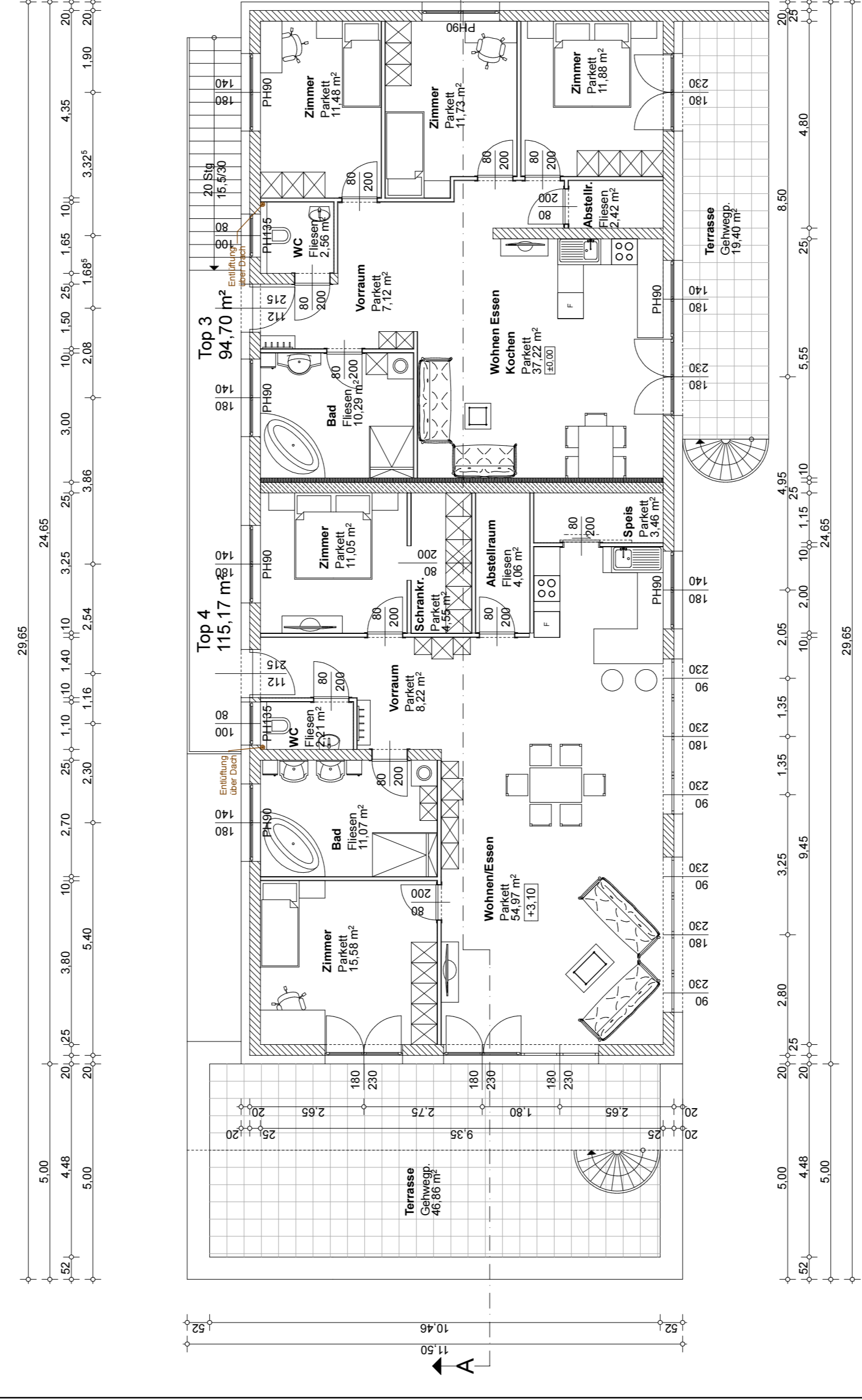
Südwestansicht



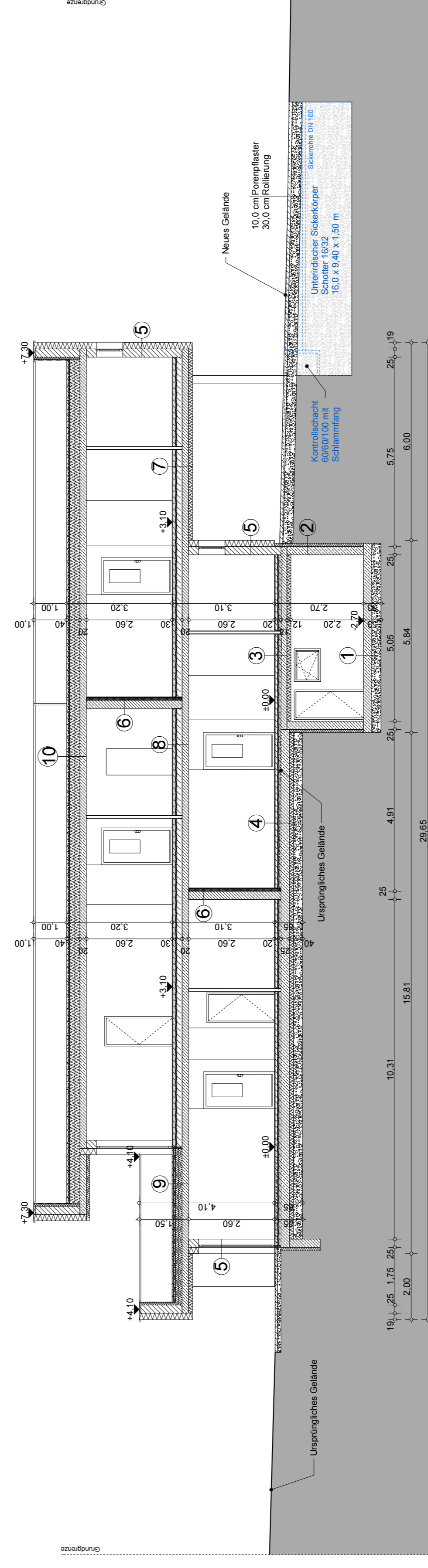
Dachterrasse

Südsüdostansicht

Westwestansicht



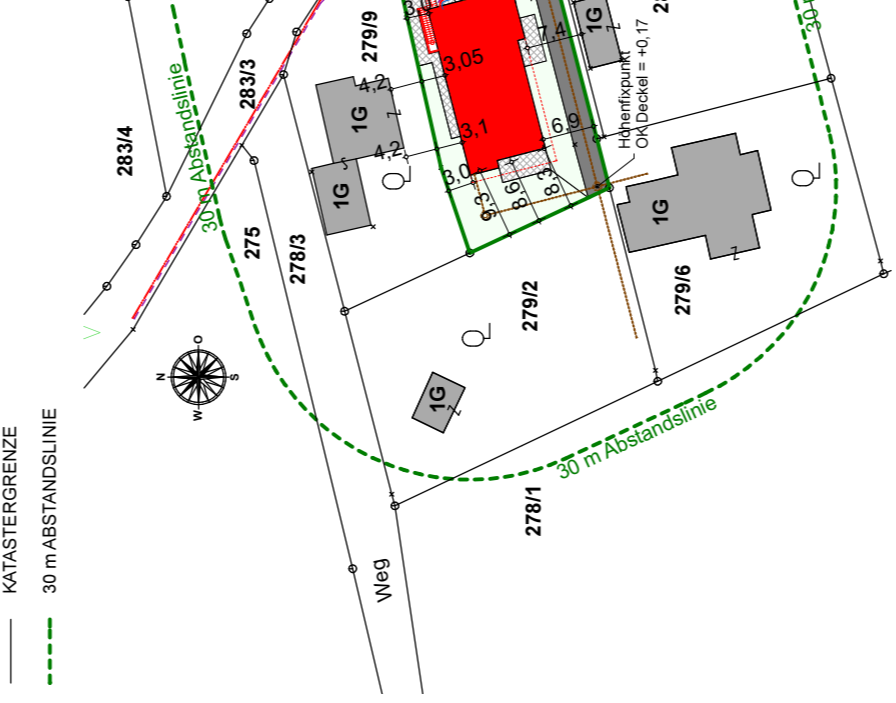
Obergeschoss



Schnitt A-A

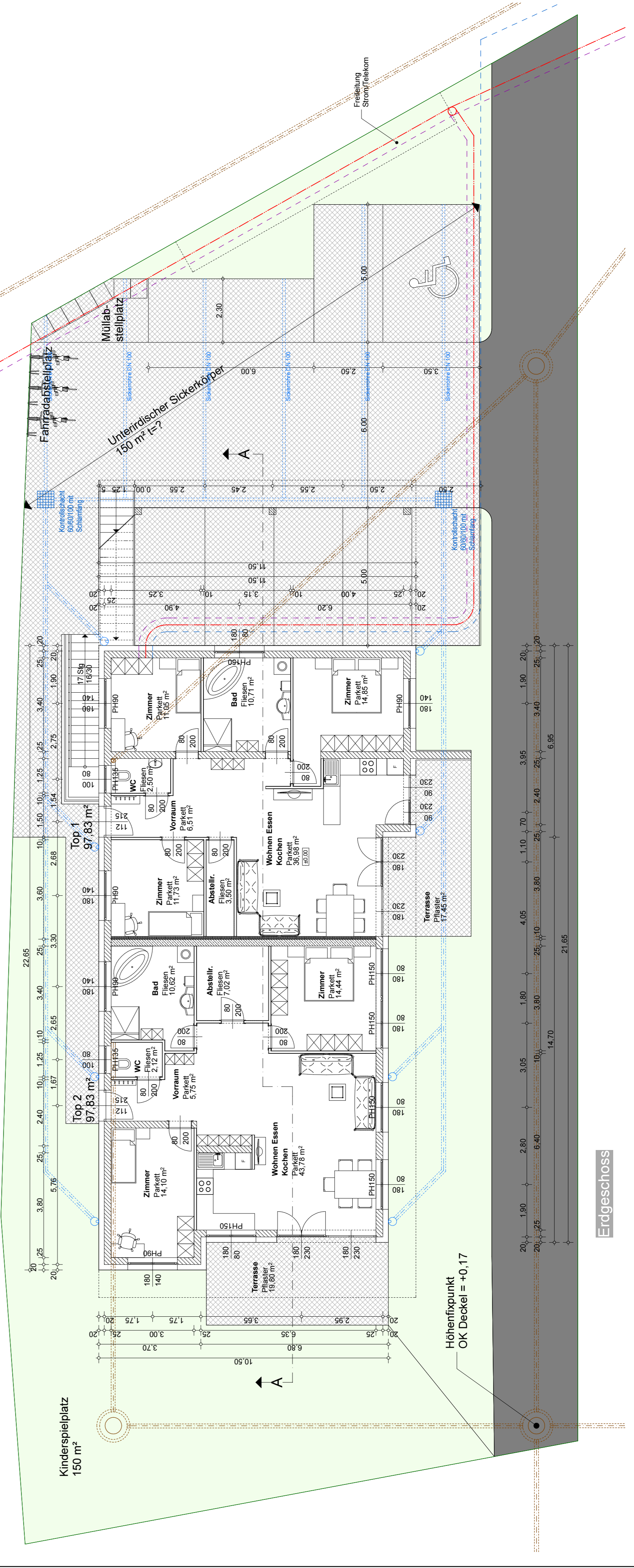
LAGEPLAN M = 1:1000

LEGENDE LAGEPLAN



WAND- UND DECKENBAUBAUTEN

- ① 2,0 cm Platten
- ② 1,5 cm Platten
- ③ 1,5 cm Platten
- ④ 1,5 cm Platten
- ⑤ 1,5 cm Platten
- ⑥ 2,2 cm Platten
- ⑦ 1,5 cm Platten
- ⑧ 1,5 cm Platten
- ⑨ 4,0 cm Gipskarton
- ⑩ 4,0 cm Gipskarton



Kellergeschoss

**EINREICHPLAN**

PROJEKT  
NEUBAU EINES WOHNSHAUSES UND ERRICHTUNG VON 8 PKW  
ABSTELLPLÄTZEN, ENFRIEDUNG UND GELÄNDEVERÄNDERUNG  
8141 Oberpettenbrunn

BAUWERBER  
Georg Pachzelt

PLANNUMMER	DIVISION
DATUM	XXX
STADT	XXX
EG	250
KG	ISSOZ Oberpettenbrunn

GRUNDRISS  
ANSICHTEN  
SCHEITEN  
LAGEPLAN

M 1:100  
M 1:100  
M 1:100  
M 1:100

PLANNUMMER

BAUWERBER

INGENIEURBÜRO ING. MARKUS RESCH  
A-8841 SCHWANBERG RETTENBACH 20 Tel. 06998489709 e-mail: markus@buro-resch.at